



- ◆ Établissement public
- Établissement privé sous contrat
- ❖ Établissement privé hors contrat
- ▲ Établissement privé reconnu
- Établissement consulaire  
(dépend d'une chambre de commerce et d'industrie ou d'une chambre de métiers)
- ▼ CFA (Centre de formation d'apprentis)

**CÔTES-D'ARMOR**

**Caulnes**

◆ Centre de formation professionnelle et de promotion agricole

126 rue de Dinan, 22350 Caulnes

☎ 02 96 83 82 53

[www.caulnes.educagri.fr](http://www.caulnes.educagri.fr)

Portes ouvertes : le 01/02/2020, de 9h à 18h, le 14/03/2020 de 9h à 18h, le 16/05/2020 de 9h à 13h

◆ Lycée agricole

126 rue de Dinan, 22350 Caulnes

☎ 02 96 83 92 68

[www.caulnes.educagri.fr](http://www.caulnes.educagri.fr)

Portes ouvertes : le 01/02/2020, de 9h à 18h, le 14/03/2020 de 9h à 18h, le 16/05/2020 de 9h à 13h

**Dinan**

● CFA de la Chambre de métiers et de l'artisanat des Côtes d'Armor - Dinan

La Croix Fresche Blanc, Aucaelec, 22103 Dinan

☎ 02 96 76 27 37

<http://cfa-cotesdarmor.fr>

Portes ouvertes : le 14/03/2020, de 9h à 17h, le 15/05/2020 de 16h à 20h

■ Lycée Cordeliers - Notre-Dame de la Victoire

1 place des Cordeliers, 22102 Dinan

☎ 02 96 85 89 00

[www.cordeliers-ndvictoire.org](http://www.cordeliers-ndvictoire.org)

Portes ouvertes : le 07/02/2020, de 17h à 20h, le 08/02/2020 de 9h30 à 16h

◆ Lycée la Fontaine des Eaux et section d'enseignement professionnel Ker Siam

48 promenade Fontaine des Eaux, 22102 Dinan

☎ 02 96 87 10 00

[www.lycees-dinan.fr](http://www.lycees-dinan.fr)

Portes ouvertes : le 06/03/2020, de 16h à 19h, le 07/03/2020 de 9h à 12h

■ Lycée Les Cordeliers - Site Dominique Savio

22 rue Châteaubriand, 22106 Dinan

☎ 02 96 85 89 00

[www.cordeliers-ndvictoire.org](http://www.cordeliers-ndvictoire.org)

Portes ouvertes : le 07/02/2020, de 17h à 20h, le 08/02/2020 de 9h30 à 16h

◆ Lycée professionnel la Fontaine des Eaux

48 promenade de La Fontaine des Eaux, 22102 Dinan

☎ 02 96 87 10 00

[www.lycees-dinan.fr](http://www.lycees-dinan.fr)

Portes ouvertes : le 06/03/2020, de 16h à 19h, le 07/03/2020 de 9h à 12h

**Gouarec**

■ Lycée Notre-Dame de Campostal

4 rue Saint-Gilles, 22570 Gouarec

☎ 02 96 24 90 01

[www.lycee-campostal-gouarec.com](http://www.lycee-campostal-gouarec.com)

Portes ouvertes : le 08/02/2020, de 10h à 18h, le 07/03/2020 de 10h à 18h

**Guingamp**

◆ Institut de formation d'aides-soignants

17 rue de l'Armor, 22205 Guingamp

☎ 02 96 11 81 00

[www.ch-guingamp.fr](http://www.ch-guingamp.fr)

Portes ouvertes : le 18/01/2020, de 9h30 à 12h30

◆ Lycée Auguste Pavie

13 rue Anatole Le Braz, 22205 Guingamp

☎ 02 96 43 76 20

[www.lycee-pavie.fr/1-31-Le-lycee-Auguste-Pavie.php](http://www.lycee-pavie.fr/1-31-Le-lycee-Auguste-Pavie.php)

Portes ouvertes : le 06/03/2020, de 17h à 20h, le 07/03/2020 de 9h30 à 12h30

■ Lycée Montbareil

2 rue du Maréchal Joffre, 22200 Guingamp

☎ 02 96 43 78 50

[www.montbareil.com](http://www.montbareil.com)

Portes ouvertes : le 01/02/2020, de 9h à 12h pour le BTS, le 07/03/2020 de 16h30 à 20h, le 08/03/2020 de 9h à 17h, le 04/04/2020 de 9h à 13h

■ Lycée Notre-Dame

21 rue des Capucins, 22205 Guingamp

☎ 02 96 40 21 50

[www.notredameguingamp.net](http://www.notredameguingamp.net)

Portes ouvertes : le 31/01/2020, de 17h à 19h, le 01/02/2020 de 9h à 17h, le 07/03/2020 de 9h à 17h

◆ Lycée professionnel Jules Verne

Route de Corlay, 22205 Guingamp

☎ 02 96 43 71 32

[www.lyceedesmetiers-jules-verne-guingamp.ac-rennes.fr](http://www.lyceedesmetiers-jules-verne-guingamp.ac-rennes.fr)

Portes ouvertes : le 07/03/2020 de 9h à 12h

**Lamballe-Armor**

◆ Lycée et section d'enseignement professionnel Henri Avril

7 et 9 rue de Dinard, 22402 Lamballe-Armor

☎ 02 96 50 70 70

[www.lyceehenriavril.fr](http://www.lyceehenriavril.fr)

Portes ouvertes : le 14/03/2020, de 9h à 16h30

■ Lycée professionnel Saint-Joseph

63 rue de Mouëxigné, 22404 Lamballe-Armor

☎ 02 96 50 11 20

[www.lycee-saintjoseph-lamballe.net](http://www.lycee-saintjoseph-lamballe.net)

Portes ouvertes : le 06/03/2020, de 17h à 20h, le 07/03/2020 de 9h30 à 17h, le 15/05/2020 de 17h à 20h

■ Lycée Saint-Joseph

63 rue de Mouëxigné, 22404 Lamballe-Armor

☎ 02 96 50 11 20

[www.lycee-saintjoseph-lamballe.net](http://www.lycee-saintjoseph-lamballe.net)

Portes ouvertes : le 06/03/2020, de 17h à 20h, le 07/03/2020 de 9h30 à 17h, le 15/05/2020 de 17h à 20h

**Languieux**

■ Ecole Saint-Ilan

52 rue Saint Ilan, 22360 Languieux

☎ 02 96 52 58 58

[www.hortilan.com](http://www.hortilan.com)

Portes ouvertes : le 07/03/2020, de 10h à 18h, le 10/04/2020 de 15h à 19h, le 16/05/2020 de 10h à 18h, le 17/05/2020 de 10h à 18h, le 05/06/2020 de 15h à 19h

**Lannion**

◆ Lycée Félix le Dantec

Rue des Cordiers, 22303 Lannion

☎ 02 96 05 61 71

<http://lycee-ledantec.fr>

Portes ouvertes : le 07/03/2020, de 9h à 16h

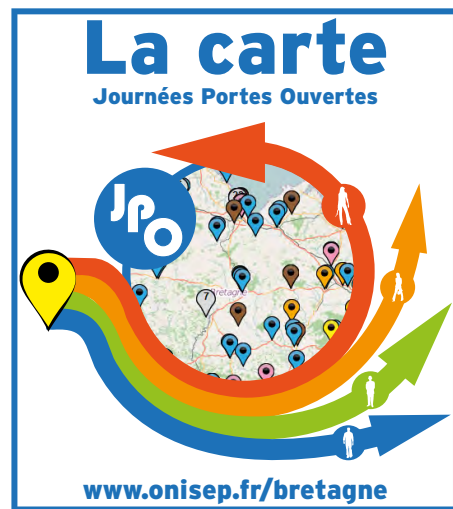
◆ Lycée professionnel Félix le Dantec

Rue des Cordiers, 22303 Lannion

☎ 02 96 05 61 71

<http://lycee-ledantec.fr/le-lycee>

Portes ouvertes : le 07/03/2020, de 9h à 16h



[www.onisep.fr/bretagne](http://www.onisep.fr/bretagne)

## ■ Lycée professionnel Saint-Joseph - Bossuet

4 rue de la Bienfaisance, 22304 Lannion

☎ 02 96 46 26 00

[www.saintjosephlannion.fr](http://www.saintjosephlannion.fr)

Portes ouvertes : le 07/03/2020, de 9h à 17h, le 29/05/2020 de 17h à 19h, le 30/05/2020 de 9h à 13h

## ■ Lycée Saint-Joseph - Bossuet

4 rue de la Bienfaisance, 22304 Lannion

☎ 02 96 46 26 00

[www.saintjosephlannion.fr](http://www.saintjosephlannion.fr)

Portes ouvertes : le 07/03/2020, de 9h à 17h, le 29/05/2020 de 17h à 19h, le 30/05/2020 de 9h à 13h

## La Roche-Jaudy

### ■ Lycée Pommerit

Le Chef du Bois, Pommerit-Jaudy, 22450 La Roche-Jaudy

☎ 02 96 91 35 63

[www.lycee.pommerit.fr](http://www.lycee.pommerit.fr)

Portes ouvertes : le 01/02/2020, de 10h à 17h, le 02/02/2020 de 10h à 17h, le 27/03/2020 de 16h à 19h, le 21/05/2020 de 10h à 19h

## Loudéac

### ■ Institut breton du sport et de l'animation

Palais des sports, 22600 Loudéac

☎

<http://www.ibsa-formation.com/equipements/#Loudéac-22>

Portes ouvertes : le 13/03/2020, de 9h à 18h et le 14/03/2020 de 9h à 13h à Elven (complexe de Pont Bilio), le 04/04/2020 de 9h à 13h à Loudéac (palais des sports)

### ◆ Lycée et section d'enseignement professionnel Fulgence Bienvenüe

Rue Eon de l'Etoile, 22606 Loudéac

☎ 02 96 66 87 00

[www.lycee-fulgence-bienvenue-loudeac.ac-rennes.fr](http://www.lycee-fulgence-bienvenue-loudeac.ac-rennes.fr)

Portes ouvertes : le 06/03/2020, de 17h à 19h30, le 07/03/2020 de 9h à 13h, le 15/05/2020 de 17h à 19h30

### ■ Lycée professionnel agricole Xavier Grall

8 rue Lavergne, 22600 Loudéac

☎ 02 96 28 03 43

[www.lyceexaviergrall.fr](http://www.lyceexaviergrall.fr)

Portes ouvertes : le 01/02/2020, de 9h à 13h, le 07/03/2020 de 9h à 18h, le 15/05/2020 de 16h à 19h, le 16/05/2020 de 9h à 13h

### ■ Lycée Saint-Joseph

42 rue de la Cheze, 22600 Loudéac

☎ 02 96 66 10 66

[www.saintjosephloudeac.fr](http://www.saintjosephloudeac.fr)

Portes ouvertes : le 07/02/2020, de 17h30 à 20h30, le 08/02/2020 de 9h30 à 12h30

### ■ Maison familiale rurale

31 rue Anatole Le Braz, 22605 Loudéac

☎ 02 96 28 02 27

[www.mfr-loudeac.asso.fr](http://www.mfr-loudeac.asso.fr)

Portes ouvertes : le 25/01/2020, de 9h à 17h, le 07/03/2020 de 9h à 17h, le 05/06/2020 de 16h à 20h, le 06/06/2020 de 9h à 13h

## Merdrignac

### ▼ CFA du Mené

6 rue du Porhoët, 22230 Merdrignac

☎ 02 96 28 41 61

[www.lycee-merdrignac.educagri.fr](http://www.lycee-merdrignac.educagri.fr)

Portes ouvertes : le 07/02/2020, de 15h30 à 19h filières du supérieur, le 04/03/2020 de 13h30 à 17h, le 07/03/2020 de 9h à 17h, le 16/05/2020 de 9h à 12h

### ◆ Lycée du Mené

6 rue du Porhoët, 22230 Merdrignac

☎ 02 96 28 41 12

[www.lycee-merdrignac.educagri.fr](http://www.lycee-merdrignac.educagri.fr)

Portes ouvertes : le 07/02/2020, de 15h30 à 19h pour les filières du supérieur, le 07/03/2020 de 9h à 17h pour les filières du CAP au BTS, le 16/05/2020 de 9h à 12h pour les filières du secondaire

## Pabu

### ■ Lycée rural du Restmeur

Runévarec, 22200 Pabu

☎ 02 96 43 70 71

[www.lycee-durestmeur.com](http://www.lycee-durestmeur.com)

Portes ouvertes : le 08/02/2020, de 9h à 12h30, le 14/03/2020 de 9h à 12h30 et de 13h30 à 17h, le 15/05/2020 de 16h à 19h

## Paimpol

### ◆ Lycée et section d'enseignement professionnel Kerraoul

avenue Gabriel le Bras, 22502 Paimpol

☎ 02 96 55 34 30

[www.lyceekerraoul-paimpol.ac-rennes.fr](http://www.lyceekerraoul-paimpol.ac-rennes.fr)

Portes ouvertes : le 07/03/2020, de 9h30 à 12h30 et de 13h30 à 16h30

### ◆ Lycée professionnel maritime Pierre Loti

1 rue Pierre Loti, 22501 Paimpol

☎ 02 96 55 30 90

[www.lycee-maritime-paimpol.fr](http://www.lycee-maritime-paimpol.fr)

Portes ouvertes : le 14/03/2020, de 9h à 12h et de 13h30 à 17h30

## Plérin

### ▼ CFA de l'industrie de Bretagne

7 rue du Bignon, La Prunelle, 22192 Plérin

☎ 02 96 74 71 59

[www.formation-industries-bretagne.fr](http://www.formation-industries-bretagne.fr)

Portes ouvertes : le 01/02/2020, de 9h à 17h, le 07/03/2020 de 9h à 17h

### ▼ CFA du bâtiment des Côtes d'Armor

6 avenue du Chalutier Sans Pitié, 22191 Plérin

☎ 02 96 79 89 79

[www.batiment-cfa.bzh](http://www.batiment-cfa.bzh)

Portes ouvertes : le 08/02/2020, de 9h à 16h, le 07/03/2020 de 9h à 16h

### ■ Institut de formation d'aides-soignants

Espace Athéna 2 rue François Jacob, 22190 Plérin

☎ 09 83 70 00 69

[www.ifas-fsep-bretagne.fr](http://www.ifas-fsep-bretagne.fr)

Portes ouvertes : le 18/01/2020, de 10h à 16h

### ■ Maison familiale rurale

Moulin de Colvé, 22190 Plérin

☎ 02 96 33 44 60

[www.mfr-plerin.fr](http://www.mfr-plerin.fr)

Portes ouvertes : le 25/01/2020, de 9h à 17h, le 07/03/2020 de 9h à 17h, le 16/05/2020 de 9h à 17h

## Ploubazlanec

### ■ Lycée professionnel Kersa la Salle

23 route de Kergadou, 22620 Ploubazlanec

☎ 02 96 55 81 98

[www.kersa.fr](http://www.kersa.fr)

Portes ouvertes : le 08/02/2020, de 9h à 17h30, le 04/04/2020 de 9h à 17h30, le 13/06/2020 de 8h30 à 12h30

## Ploufragan

### ● CFA de la Chambre de métiers et de l'artisanat des Côtes d'Armor

rue du Tertre de la Motte, Campus de l'artisanat et des métiers, 22440 Ploufragan

☎ 02 96 76 27 27

[www.cfa-cotesdarmor.fr](http://www.cfa-cotesdarmor.fr)

Portes ouvertes : le 14/03/2020, de 9h à 17h, le 15/05/2020 de 17h à 19h

## Plouisy

### ◆ Lycée agricole Kernilien

allée de Kernilien, 22200 Plouisy

☎ 02 96 40 67 50

[www.kernilien.fr](http://www.kernilien.fr)

Portes ouvertes : le 25/01/2020, de 9h à 17h, le 14/03/2020 de 9h à 17h

## Quessoy

### ■ Lycée La Ville Davy

51 rue de la Corderie, 22120 Quessoy

☎ 02 96 42 52 00

[www.lavilledavy.fr](http://www.lavilledavy.fr)

Portes ouvertes : le 25/01/2020, de 9h à 18h, le 14/03/2020 de 9h à 18h, le 15/03/2020 de 10h à 18h, le 15/05/2020 de 17h à 20h

## Quintin

### ■ Lycée Jean XXIII

1 rue du Séminaire, 22800 Quintin

☎ 02 96 79 62 40

[www.jean23-quintin.net](http://www.jean23-quintin.net)

Portes ouvertes : le 07/02/2020, de 17h à 20h, le 08/02/2020 de 9h à 17h, le 21/03/2020 de 9h à 13h, le 16/05/2020 de 9h à 13h (STL)

### ◆ Lycée professionnel Jean Monnet

9 rue des Ursulines, 22800 Quintin

☎ 02 96 74 86 26

[www.lpjeanmonnet-quintin.ac-rennes.fr](http://www.lpjeanmonnet-quintin.ac-rennes.fr)

Portes ouvertes : le 08/02/2020, de 9h à 12h, le 14/03/2020 de 9h à 12h

## Rostrenen

### ■ Lycée Notre-Dame de Campostal

Place du Bourg Coz, 22110 Rostrenen

☎ 02 96 29 00 34

[www.lycee-campostal-gouarec.com](http://www.lycee-campostal-gouarec.com)

Portes ouvertes : le 07/03/2020, de 10h à 18h

### ◆ Lycée professionnel Rosa Parks

47 rue René Le Magorec, 22110 Rostrenen

☎ 02 96 29 02 16

[www.lp-rosaparks-rostrenen.ac-rennes.fr](http://www.lp-rosaparks-rostrenen.ac-rennes.fr)

Portes ouvertes : le 07/03/2020, de 9h à 16h

## Saint-Brieuc

### ■ Askoria

12 rue du Vau Meno, 22005 Saint-Brieuc

☎ 02 96 78 86 20

[www.askoria.eu](http://www.askoria.eu)

Portes ouvertes : le 14/12/2019, de 10h à 16h

### ◆ Conservatoire à rayonnement départemental

55 rue Pinot-Duclos, Villa Carmélie, 22000 Saint-Brieuc

☎ 02 96 94 21 85

[www.saint-brieuc.fr/ville-dynamique/equipements-culturels/conservatoire-villa-carmelie/](http://www.saint-brieuc.fr/ville-dynamique/equipements-culturels/conservatoire-villa-carmelie/)

Portes ouvertes : le 06/06/2020, de 13h30 à 17h30

### ◆ Institut de formation en soins infirmiers, aides-soignants et ambulanciers de Saint Brieuc

2 Esplanade des Prix Nobel, 22000 Saint-Brieuc

☎ 02 96 01 70 28

[www.ch-sbrieuc.fr](http://www.ch-sbrieuc.fr)

Portes ouvertes : le 11/01/2020, de 9h à 13h30 pour aide-soignant et ambulancier, le 07/03/2020 de 9h à 17h pour infirmier

### ◆ Lycée Chaptal

6 allée Chaptal, 22015 Saint-Brieuc

☎ 02 96 77 22 77

[www.lycee-chaptal-saint-brieuc.ac-rennes.fr](http://www.lycee-chaptal-saint-brieuc.ac-rennes.fr)

Portes ouvertes : le 08/02/2020, de 8h à 16h

### ◆ Lycée Ernest Renan

2 et 4 boulevard Héralut, 22021 Saint-Brieuc

☎ 02 96 77 22 22

[www.lycee-renan.fr](http://www.lycee-renan.fr)

Portes ouvertes : le 08/02/2020, de 9h à 13h

### ◆ Lycée Eugène Freyssinet

32 rue Mansart, 22023 Saint-Brieuc

☎ 02 96 77 44 40

[www.lycee-freyssinet.fr](http://www.lycee-freyssinet.fr)

Portes ouvertes : le 08/02/2020, de 9h à 16h30

### ■ Lycée polyvalent Sacré-Coeur La Salle

2 boulevard J.B. de la Salle, 22003 Saint-Brieuc

☎ 02 96 68 39 39

[www.sacrecoeur22.com](http://www.sacrecoeur22.com)

Portes ouvertes : le 07/02/2020 de 17h à 20h, le 08/02/2020 de 9h à 17h30, le 21/03/2020 de 9h à 13h, le 13/06/2020 de 9h à 13h

# FINISTÈRE

◆ Lycée professionnel Chaptal  
6 allée Chaptal, 22015 Saint-Brieuc  
☎ 02 96 77 22 77

[www.lycee-chaptal-saint-brieuc.ac-rennes.fr](http://www.lycee-chaptal-saint-brieuc.ac-rennes.fr)  
Portes ouvertes : le 08/02/2020, de 8h à 16h

◆ Lycée professionnel Eugène Freyssinet  
32 rue Mansart, 22023 Saint-Brieuc  
☎ 02 96 77 44 40

[www.lycee-freyssinet.fr](http://www.lycee-freyssinet.fr)  
Portes ouvertes : le 08/02/2020, de 9h à 16h30

◆ Lycée professionnel Jean Moulin avec section d'enseignement agricole  
3 rue du Vau Gicquel, 22070 Saint-Brieuc  
☎ 02 96 75 12 30

[www.lyceejeanmoulin.fr](http://www.lyceejeanmoulin.fr)  
Portes ouvertes : le 08/02/2020, de 9h à 17h

■ Lycée professionnel Marie Balavenne  
47 boulevard Laënnec, 22005 Saint-Brieuc  
☎ 02 96 94 31 11  
[www.balavenne.com](http://www.balavenne.com)  
Portes ouvertes : le 08/02/2020, de 9h à 17h30

◆ Lycée Rabelais  
8 rue Rabelais, 22022 Saint-Brieuc  
☎ 02 96 68 32 70

[www.lycee-rabelais-saint-brieuc.ac-rennes.fr](http://www.lycee-rabelais-saint-brieuc.ac-rennes.fr)  
Portes ouvertes : le 08/02/2020, de 9h à 16h30

■ Lycée Saint-Charles  
2 rue Cordière, 22021 Saint-Brieuc  
☎ 02 96 94 02 46

[www.saintcharles-laprovidence.fr](http://www.saintcharles-laprovidence.fr)  
Portes ouvertes : le 08/02/2020, de 9h à 18h, le 21/03/2020 de 9h à 13h

■ Lycée Saint-Pierre  
16 rue Saint Pierre, 22015 Saint-Brieuc  
☎ 02 96 68 58 00  
<http://groupe-scolaire-armor.fr>  
Portes ouvertes : le 07/02/2020, de 17h à 19h30, le 08/02/2020 de 9h à 18h

## Saint-Quay-Portrieux

◆ Lycée professionnel hôtelier la Closerie  
Rue Pierre Loti, 22410 Saint-Quay-Portrieux  
☎ 02 96 70 80 70  
[www.lyceelacloserie.fr](http://www.lyceelacloserie.fr)  
Portes ouvertes : le 14/03/2020, de 9h à 15h

## Tréguier

◆ Lycée polyvalent Joseph Savina  
Place de la République, 22220 Tréguier  
☎ 02 96 92 32 63  
[www.lycee-savina.fr](http://www.lycee-savina.fr)  
Portes ouvertes : le 08/02/2020, de 9h30 à 17h

◆ Lycée professionnel Joseph Savina  
Place de la République, 22220 Tréguier  
☎ 02 96 92 32 63  
[www.lycee-savina.fr](http://www.lycee-savina.fr)  
Portes ouvertes : le 08/02/2020, de 9h30 à 17h

## Brest

▼ CFA de l'industrie de Bretagne  
8 bis rue Ferdinand de Lesseps, zone de Kergonan, 29802 Brest  
☎ 02 98 02 03 30

[www.formation-industries-bretagne.fr](http://www.formation-industries-bretagne.fr)  
Portes ouvertes : le 08/02/2020, de 9h à 17h, le 07/03/2020 de 9h à 17h

● CFA de la CCI métropolitaine Bretagne Ouest  
465 rue de Kerlaurent, Guipavas, 29801 Brest  
☎ 02 29 00 60 60

[www.ifac-brest.fr](http://www.ifac-brest.fr)  
Portes ouvertes : le 14/03/2020, de 9h à 17h

❖ Coiffure Esthétique Epsilon  
1 bis rue Bossuet, 29200 Brest  
☎ 02 98 01 29 19

[www.ecoleepsilon.fr](http://www.ecoleepsilon.fr)  
Portes ouvertes : le 04/03/2020, 11/03/2020, 18/03/2020, 25/03/2020, 01/04/2020... de 13h30 à 16h30 tous les mercredis

◆ Conservatoire à rayonnement régional de Brest métropole

16 rue du Château, 29200 Brest  
☎ 02 98 00 89 99  
<http://conservatoire.brest.fr/accueil-5061.html>  
Portes ouvertes : le 14/03/2020, de 14h à 17h

◆ Ecole d'aides-soignants - CHU de Brest  
Boulevard Tanguy Prigent, CHU de la Cavale Blanche, 29609 Brest  
☎ 02 98 34 23 84  
[www.chu-brest.fr](http://www.chu-brest.fr)  
Portes ouvertes : le 25/01/2020, de 9h à 17h

■ Institut pour le travail éducatif et social  
170 rue Jules Janssen, ZAC de Kergardec - Guipavas, 29806 Brest  
☎ 02 98 34 60 60  
[www.ites-formation.com](http://www.ites-formation.com)  
Portes ouvertes : le 09/11/2019, de 8h45 à 12h30, le 07/03/2020 de 8h45 à 12h30

■ Institut régional de formation sanitaire et sociale de la Croix Rouge française de Brest  
460 rue Jurien de la Gravière, 29200 Brest  
☎ 02 98 44 27 65  
<http://irfss-bretagne.croix-rouge.fr>  
Portes ouvertes : le 25/01/2020, de 10h à 16h, le 01/02/2020 de 10h à 16h

■ Institut régional sport et santé  
18 rue Jean Jaurès, 29200 Brest  
[www.irss.fr](http://www.irss.fr)  
Portes ouvertes : le 07/03/2020 de 9h à 16h

◆ Lycée Amiral Ronarc'h  
3 rue Mozart, 29231 Brest  
☎ 02 98 31 89 89  
[www.lycee-ronarc'h-brest.ac-rennes.fr](http://www.lycee-ronarc'h-brest.ac-rennes.fr)  
Portes ouvertes : le 07/03/2020, de 8h30 à 12h

◆ Lycée de l'Harteloire  
1 rue Bertrand Du Guesclin, 29213 Brest  
☎ 02 98 46 16 88  
[www.harteloire.com](http://www.harteloire.com)  
Portes ouvertes : le 07/03/2020, de 9h à 13h

◆ Lycée de l'Iroise  
7 place de Strasbourg, 29223 Brest  
☎ 02 98 41 09 00  
[www.college-lycee-iroise-brest.ac-rennes.fr](http://www.college-lycee-iroise-brest.ac-rennes.fr)  
Portes ouvertes : le 07/03/2020, de 9h à 12h

■ Lycée Estran Charles de Foucauld  
32 rue de Quimper, 29238 Brest  
☎ 02 98 02 12 54  
[www.estran-brest.fr](http://www.estran-brest.fr)  
Portes ouvertes : le 06/03/2020, de 17h à 20h, le 07/03/2020 de 9h à 13h

■ Lycée et section d'enseignement professionnel Estran Fénelon  
105 chemin de Ker Stears, Ker Stears, 29238 Brest  
☎ 02 98 44 17 08  
<http://estran-brest.fr>  
Portes ouvertes : le 06/03/2020, de 17h à 20h, le 07/03/2020 de 9h à 13h

◆ Lycée et section d'enseignement professionnel Vauban

Rue de Kerichen, 29225 Brest  
☎ 02 98 80 88 00  
[www.lycee-vauban-brest.ac-rennes.fr](http://www.lycee-vauban-brest.ac-rennes.fr)  
Portes ouvertes : le 07/03/2020, de 9h à 16h

■ Lycée Javouhey  
4 rue du Rempart, 29238 Brest  
☎ 02 98 45 17 70  
[www.javouhey-brest.fr](http://www.javouhey-brest.fr)  
Portes ouvertes : le 06/03/2020, de 17h à 20h, le 07/03/2020 de 9h à 13h

◆ Lycée Jules Lesven  
34 rue Jules Lesven, 29225 Brest  
☎ 02 98 43 56 00  
[www.lycee-jules-lesven.org](http://www.lycee-jules-lesven.org)  
Portes ouvertes : le 07/03/2020, de 9h à 16h30

■ Lycée La Croix Rouge La Salle  
2 rue Mirabeau, 29229 Brest  
☎ 02 98 47 81 00  
[www.lacroixrouge-brest.fr](http://www.lacroixrouge-brest.fr)  
Portes ouvertes : le 08/02/2020, de 9h à 13h pour l'enseignement supérieur (BTS, CPGE), le 06/03/2020 de 17 à 20h et le 07/03/2020 de 9h à 13h pour toutes les formations

◆ Lycée La Pérouse - Kerichen  
Rue Prince de Joinville, 29225 Brest  
☎ 02 98 43 82 00  
[www.lycee-kerichen.org](http://www.lycee-kerichen.org)  
Portes ouvertes : le 07/03/2020, de 9h à 16h30

◆ Lycée naval de Brest  
Avenue de l'Ecole Navale, BCRM Brest - CIN Brest, 29240 Brest  
☎ 02 98 22 25 02  
[www.defense.gouv.fr/marine/ressources-humaines/ecoles-et-formations/lycee-naval/le-lycee-naval](http://www.defense.gouv.fr/marine/ressources-humaines/ecoles-et-formations/lycee-naval/le-lycee-naval)  
Portes ouvertes : le 01/02/2020, de 9h à 17h

■ Lycée professionnel Javouhey  
4 rue du Rempart, 29238 Brest  
☎ 02 98 45 17 70  
[www.javouhey-brest.fr](http://www.javouhey-brest.fr)  
Portes ouvertes : le 06/03/2020, de 17h à 20h, le 07/03/2020 de 9h à 13h

◆ Lycée professionnel Jules Lesven  
34 rue Jules Lesven, 29225 Brest  
☎ 02 98 43 56 00  
[www.lycee-jules-lesven.org](http://www.lycee-jules-lesven.org)  
Portes ouvertes : le 07/03/2020, de 9h à 16h30

■ Lycée professionnel la Croix Rouge La Salle  
2 rue Mirabeau, 29229 Brest  
☎ 02 98 47 81 00  
[www.lacroixrouge-brest.fr](http://www.lacroixrouge-brest.fr)  
Portes ouvertes : le 06/03/2020, de 17h à 20h, le 07/03/2020 de 9h à 13h

■ Lycée Sainte-Anne  
20 rue Lamotte Picquet, 29200 Brest  
☎ 02 98 44 76 82  
[www.sainte-anne-brest.fr](http://www.sainte-anne-brest.fr)  
Portes ouvertes : le 30/11/2019, de 9h à 12h pour les CPGE, le 06/03/2020 de 17h à 20h et le 07/03/2020 de 9h à 13h pour les formations lycée, le 06/03/2020 de 17h à 20h et le 07/03/2020 de 9h à 16h pour les CPGE

◆ Section d'enseignement professionnel Vauban - site de Lanroze  
40 rue Saint Vincent de Paul, 29225 Brest  
☎ 02 98 03 23 02  
[www.lycee-vauban-brest.ac-rennes.fr](http://www.lycee-vauban-brest.ac-rennes.fr)  
Portes ouvertes : le 07/03/2020, de 9h à 16h



## Carhaix-Plouguer

◆ Institut de formation aide-soignants CHRU de Brest - site de Carhaix

15 rue du Docteur Menguy, 29270 Carhaix-Plouguer

☎ 02 98 99 22 60

[www.chu-brest.fr/fr/recherche-universite/nos-formations/nos-ecoles-instituts/ifas](http://www.chu-brest.fr/fr/recherche-universite/nos-formations/nos-ecoles-instituts/ifas)

Portes ouvertes : le 18/01/2020, de 10h à 17h

■ Lycée Diwan (enseignement immersif en breton)

Kerampuil, 29270 Carhaix-Plouguer

☎ 02 98 99 36 73

Portes ouvertes : le 21/03/2020, de 10h à 16h

◆ Lycée polyvalent Paul Sérusier

Avenue de Waldkappel, 29837 Carhaix-Plouguer

☎ 02 98 99 29 29

[www.lycee-serusier.fr](http://www.lycee-serusier.fr)

Portes ouvertes : le 01/02/2020, de 9h à 12h pour les BTS, le 13/03/2020 de 15h30 à 19h et le 14/03/2020 de 9h à 12h pour l'ensemble des formations

■ Lycée professionnel Saint-Trémeur - antenne lycée Jeanne d'Arc Gourin

1 rue Cazuquel, 29833 Carhaix-Plouguer

☎ 02 98 93 00 07

[www.st-tremeur.fr](http://www.st-tremeur.fr)

Portes ouvertes : le 07/03/2020, de 9h à 12h, le 15/05/2020 de 17h à 20h

## Châteaulin

◆ Lycée de l'Aulne

31 Rocade de Parc Bihan, 29150 Châteaulin

☎ 02 98 86 05 43

[www.cmk29.educagri.fr/le-lycee-de-laulne.html](http://www.cmk29.educagri.fr/le-lycee-de-laulne.html)

Portes ouvertes : le 08/02/2020, de 9h à 12h30 pour les formations post-bac (BTS), le 07/03/2020 de 8h à 12h et de 13h30 à 16h30 et le 16/05/2020 de 9h à 12h30 pour l'ensemble des formations

◆ Lycée Jean Moulin

10 rue du Lycée, 29150 Châteaulin

☎ 02 98 86 12 15

<http://jeanmoulinchateaulin.com>

Portes ouvertes : le 14/03/2020, de 9h à 12h

■ Lycée Saint-Louis

63 Grand'rue, 29150 Châteaulin

☎ 02 98 86 59 00

[www.saint-louis29.net](http://www.saint-louis29.net)

Portes ouvertes : le 06/03/2020, de 17h à 19h, le 07/03/2020 de 9h à 12h30

## Concarneau

■ Lycée et section d'enseignement professionnel Saint-Joseph Saint-Marc

61 rue Bayard, 29187 Concarneau

☎ 02 98 97 03 13

[www.stjoseph-stmarc.fr](http://www.stjoseph-stmarc.fr)

Portes ouvertes : le 07/03/2020, de 9h à 17h

◆ Lycée polyvalent Pierre Guéguin

Cours Charlemagne, 29182 Concarneau

☎ 02 98 97 57 34

[www.lycee-pierre-gueguin.fr/](http://www.lycee-pierre-gueguin.fr/)

Portes ouvertes : le 06/03/2020, de 17h à 19h, le 07/03/2020 de 9h à 13h

## Douarnenez

◆ Lycée Jean-Marie le Bris

2 place du Lycée, 29172 Douarnenez

☎ 02 98 92 48 13

[www.lycee-jeanmarielebris.fr](http://www.lycee-jeanmarielebris.fr)

Portes ouvertes : le 07/03/2020, de 9h à 12h30

■ Lycée professionnel Sainte-Elisabeth

9 rue Lamennais, 29171 Douarnenez

☎ 02 98 92 02 84

[www.elisablaise.fr](http://www.elisablaise.fr)

Portes ouvertes : le 13/03/2020, de 17h à 19h30, le 14/03/2020 de 9h à 16h

■ Lycée Saint-Blaise Sainte-Elisabeth

16 rue Lamennais, 29171 Douarnenez

☎ 02 98 92 01 27

[www.elisablaise.fr](http://www.elisablaise.fr)

Portes ouvertes : le 13/03/2020, de 17h à 19h30, le 14/03/2020 de 9h à 12h30

## Elliant

■ Maison familiale rurale

13 rue Saint Yves, 29370 Elliant

☎ 02 98 94 18 68

[www.mfr-elliant.com](http://www.mfr-elliant.com)

Portes ouvertes : le 25/01/2020, le 07/03/2020 de 9h à 17h

## Ergué-Gabéric

▼ AFTRAL CFA du transport et de la logistique

17 rue Tréodet, 29500 Ergué-Gabéric

☎ 02 98 90 19 33

[www.aftral.com](http://www.aftral.com)

Portes ouvertes : le 08/02/2020, le 07/03/2020 ; de 9h à 12h30 et de 13h30 à 17h

## Fouesnant

◆ Lycée agricole de Bréhoulou

Bréhoulou, 29170 Fouesnant

☎ 02 98 56 00 04

[www.brehoulou.fr](http://www.brehoulou.fr)

Portes ouvertes : le 01/02/2020, de 10h à 12h pour les études supérieures (BTS), le 14/03/2020 de 9h à 12h30 pour le secondaire (baccalauréats, CAPA, CS...) et les études supérieures, le 29/04/2020 pour le secondaire

## Hanvec

▼ CFA agricole de Kerliver

Domaine de Kerliver, 29460 Hanvec

☎ 02 98 20 00 08

[www.kerliver.com](http://www.kerliver.com)

Portes ouvertes : le 08/02/2020, de 9h à 12h30, le 07/03/2020 de 9h à 12h30, le 03/04/2020 de 16h30 à 18h30, le 16/05/2020 de 9h à 12h30

## Landerneau

■ Institut de formation d'aides-soignants

route de Pencran, 29207 Landerneau

☎ 02 98 21 55 60

[www.ifso-asso.org](http://www.ifso-asso.org)

Portes ouvertes : le 10/12/2019, de 18h à 20h

◆ Lycée et section d'enseignement professionnel de l'Elorn

10 place Saint Houardon, 29207 Landerneau

☎ 02 98 85 12 71

[www.lycee-elorn-landerneau.ac-rennes.fr](http://www.lycee-elorn-landerneau.ac-rennes.fr)

Portes ouvertes : le 06/03/2020, de 14h à 19h, le 07/03/2020 de 9h à 13h

■ Lycée et section d'enseignement professionnel Saint-Joseph Les 2 Rives

Route de Pencran, 29208 Landerneau

☎ 02 98 85 02 58

[www.les-2-rives.fr](http://www.les-2-rives.fr)

Portes ouvertes : le 08/02/2020, de 9h à 12h pour le BTS, le 06/03/2020 de 17h à 20h, le 07/03/2020 de 9h à 13h et le 13/06/2020 de 9h à 12h pour toutes les formations

■ Lycée Saint-Sébastien - Les 2 Rives

4 rue H de Guébriant, 29208 Landerneau

☎ 02 98 85 12 55

[www.les-2-rives.fr](http://www.les-2-rives.fr)

Portes ouvertes : le 08/02/2020, de 9h à 12h pour les BTS sur le site du lycée Saint Joseph, le 06/03/2020 de 17h à 20h et le 07/03/2020 de 9h à 13h pour toutes les formations

## Landivisiau

◆ Lycée du Léon

25 boulevard de la République, 29406 Landivisiau

☎ 02 98 24 44 44

[www.lyceeduleon-landivisiau.ac-rennes.fr](http://www.lyceeduleon-landivisiau.ac-rennes.fr)

Portes ouvertes : le 20/03/2020, de 16h30 à 19h30, le 21/03/2020 de 9h à 12h

■ Lycée Saint-Esprit

3 rue Emile Souvestre, 29403 Landivisiau

☎ 02 98 68 46 47

[www.lycee-saint-esprit.fr](http://www.lycee-saint-esprit.fr)

Portes ouvertes : le 06/03/2020, de 17h à 19h30, le 07/03/2020 de 9h à 12h

■ Maison familiale rurale

41 rue Georges Clemenceau, 29400 Landivisiau

☎ 02 98 68 02 24

[www.mfr-landivisiau.com](http://www.mfr-landivisiau.com)

Portes ouvertes : le 25/01/2020, de 9h à 17h, le 06/03/2020 de 17h à 20h, le 07/03/2020 de 9h à 17h

## Le Faou

■ Maison familiale rurale

68 route du Cranou, 29590 Le Faou

☎ 02 98 81 93 07

[www.mfr-rumengol.com](http://www.mfr-rumengol.com)

Portes ouvertes : le 25/01/2020, le 06/03/2020, le 07/03/2020, le 30/05/2020

## Lesneven

■ IREO - antenne CFA MFR de Bretagne

Route de Plouider, 29260 Lesneven

☎ 02 98 83 33 08

[www.ireo.org](http://www.ireo.org)

Portes ouvertes : le 24/01/2020, de 17h à 20h, le 25/01/2020 de 9h à 17h, le 06/03/2020 de 17h à 20h, le 07/03/2020 de 9h à 17h

■ Lycée du Cleusmeur AGROTECH Formations

5 rue Chanoine Calvez, Le Cleusmeur, 29260 Lesneven

☎ 02 98 21 23 24

[www.cleusmeur.net](http://www.cleusmeur.net)

Portes ouvertes : le 06/03/2020, de 17h à 20h, le 07/03/2020 de 9h à 12h30, le 15/05/2020 de 17h à 20h, le 16/05/2020 de 9h à 12h30

■ Lycée Saint-François Notre-Dame

1 rue des Récollets, 29260 Lesneven

☎ 02 98 83 09 44

[www.sfnf.fr](http://www.sfnf.fr)

Portes ouvertes : le 06/03/2020, de 17h à 19h30, le 07/03/2020 de 9h à 12h30

## Lopérec

■ Lycée agricole le Nivot

Le Nivot, 29590 Lopérec

☎ 02 98 81 10 04

[www.lenivot.com](http://www.lenivot.com)

Portes ouvertes : le 07/02/2020, de 16h à 19h, le 08/02/2020 de 10h à 18h, le 07/03/2020 de 10h à 18h

## Morlaix

■ Askoria

87 route de Callac, 29679 Morlaix

☎ 02 98 63 23 00

[www.askoria.eu](http://www.askoria.eu)

Portes ouvertes : le 29/11/2019, de 14h à 18h, le 14/03/2020 de 9h à 13h

◆ Institut de formation en soins infirmiers et aides-soignants - CH pays de Morlaix

15 rue Kersaint Gilly, 29672 Morlaix

☎ 02 98 62 61 98

[www.ch-morlaix.fr](http://www.ch-morlaix.fr)

Portes ouvertes : le 18/01/2020, de 9h à 12h

◆ Lycée de Suscinio

Ploujean, 29600 Morlaix

☎ 02 98 72 03 22

[www.cmk29.educagri.fr/le-lycee-de-suscinio.html](http://www.cmk29.educagri.fr/le-lycee-de-suscinio.html)

Portes ouvertes : le 08/02/2020, de 9h à 12h, le 07/03/2020 de 9h à 17h, le 16/05/2020 de 9h à 12h

■ Lycée Notre-Dame du Mur - Le Porsmeur

19 rue du Pouffranc, 29678 Morlaix

☎ 02 98 88 18 69

<http://lycee.ecmorlaix.fr>

Portes ouvertes : le 13/03/2020, de 17h à 19h, le 14/03/2020 de 9h à 12h

■ Lycée professionnel Notre Dame du Mur - Le Porsmeur

19 rue du Pouffranc, 29678 Morlaix

☎ 02 98 88 18 69

<http://lycee.ecmorlaix.fr>

Portes ouvertes : le 13/03/2020, de 17h à 19h, le 14/03/2020 de 9h à 12h

◆ Lycée professionnel Tristan Corbière

16 rue de Kerveguen, 29671 Morlaix

☎ 02 98 88 62 77

[www.lyceetristancorbiere.fr](http://www.lyceetristancorbiere.fr)

Portes ouvertes : le 14/03/2020, de 9h à 17h

◆ Lycée Tristan Corbière  
61 rue de Kerveguez, 29671 Morlaix  
☎ 02 98 88 62 77  
[www.lyceetristancorbiere.fr](http://www.lyceetristancorbiere.fr)  
Portes ouvertes : le 14/03/2020, de 9h à 17h

■ Maison familiale rurale  
Rue de Roch Glaz, Kerozar, 29600 Morlaix  
☎ 02 98 88 12 43  
[www.mfr-morlaix.com](http://www.mfr-morlaix.com)  
Portes ouvertes : le 24/01/2020, de 16h30 à 19h, le 25/01/2020 de 9h à 18h, le 06/03/2020 de 16h30 à 19h, le 07/03/2020 de 9h à 18h

## Plabennec

■ Maison familiale rurale  
15 rue des Ecoles, 29860 Plabennec  
☎ 02 98 40 40 73  
[www.mfr-plabennec-ploudaniel.fr](http://www.mfr-plabennec-ploudaniel.fr)  
Portes ouvertes : le 24/01/2020, de 17h à 19h, le 25/01/2020 de 9h à 17h, le 06/03/2020 de 17h à 19h, le 07/03/2020 de 9h à 17h

## Pleyben

◆ Lycée professionnel du bâtiment  
Rue de Kerven, 29190 Pleyben  
☎ 02 98 26 76 76  
[www.lycee-des-metiers-du-batiment-pleyben.ac-rennes.fr](http://www.lycee-des-metiers-du-batiment-pleyben.ac-rennes.fr)  
Portes ouvertes : le 14/03/2020, de 9h à 13h

■ Maison familiale rurale  
2 rue de Trésigny, Croas An Drevers, 29190 Pleyben  
☎ 02 98 26 61 77  
[www.mfr-pleyben.com](http://www.mfr-pleyben.com)  
Portes ouvertes : le 24/01/2020, de 17h à 20h, le 25/01/2020 de 9h à 17h, le 06/03/2020 de 17h à 20h, le 07/03/2020 de 9h à 17h

## Plomelin

■ Lycée de l'horticulture et du paysage de Kerbernez  
Kerbernez, 29700 Plomelin  
☎ 02 98 94 42 24  
[www.lycee-kerbernez.com](http://www.lycee-kerbernez.com)  
Portes ouvertes : le 06/03/2020, de 16h à 19h, le 07/03/2020 de 9h à 16h

## Ploudaniel

■ Maison familiale rurale - antenne MFR Plabennec  
14 place Alain Poher, 29260 Ploudaniel  
☎ 02 98 83 61 87  
[www.mfr-plabennec-ploudaniel.fr](http://www.mfr-plabennec-ploudaniel.fr)  
Portes ouvertes : le 24/01/2020, de 17h à 19h, le 25/01/2020 de 9h à 17h, le 06/03/2020 de 17h à 19h, le 07/03/2020 de 9h à 17h

## Plouigneau

■ Lycée Sainte-Marie  
1 rue Boileau, 29610 Plouigneau  
☎ 02 98 79 83 00  
<http://lycee-sainte-marie.fr>  
Portes ouvertes : le 06/03/2020, de 17h à 19h, le 07/03/2020 de 9h à 16h, le 16/05/2020 de 9h à 13h

## Plounevez-Lochrist

■ Maison familiale rurale  
9 rue de la Gare, 29430 Plounevez-Lochrist  
☎ 02 98 61 41 30  
[www.mfr-plounevez.com](http://www.mfr-plounevez.com)  
Portes ouvertes : le 25/01/2020 de 9h à 17h, le 06/03/2020 de 17h à 20h, le 07/03/2020 de 9h à 17h, le 15/05/2020 de 17h à 20h

## Pont-de-Buis-lès-Quimerch

◆ Lycée professionnel des métiers de l'automobile  
Rue de Logodec, 29590 Pont-de-Buis-lès-Quimerch  
☎ 02 98 73 01 65  
[www.lyceepontdebuis.fr](http://www.lyceepontdebuis.fr)  
Portes ouvertes : le 14/03/2020, de 9h à 12h, le 16/05/2020 de 9h à 12h

## Pont-l'Abbé

■ Institut de formation d'aides-soignants - CH Hôtel Dieu HSTV  
25 rue Jean Lautredou, 29120 Pont-l'Abbé  
☎ 02 98 56 04 01  
<http://hdpontlabbe.hstv.fr>  
Portes ouvertes : le 22/11/2019, de 12h à 18h

◆ Lycée professionnel Laënnec  
61 rue du Lycée, 29123 Pont-l'Abbé  
☎ 02 98 66 07 70  
[www.lycee-laennec-pontlabbe.ac-rennes.fr](http://www.lycee-laennec-pontlabbe.ac-rennes.fr)  
Portes ouvertes : le 07/03/2020, de 9h à 12h30

■ Lycée professionnel Saint-Gabriel  
24 bis rue Jean Lautredou, 29125 Pont-l'Abbé  
☎ 02 98 66 08 44  
[www.saint-gabriel.fr](http://www.saint-gabriel.fr)  
Portes ouvertes : le 06/03/2020, de 17h à 20h, le 07/03/2020 de 9h à 13h, le 16/05/2020 de 9h à 13h

◆ Lycée René Laënnec  
61 rue du Lycée, 29123 Pont-l'Abbé  
☎ 02 98 66 07 70  
[www.lycee-laennec-pontlabbe.ac-rennes.fr](http://www.lycee-laennec-pontlabbe.ac-rennes.fr)  
Portes ouvertes : le 07/03/2020, de 9h à 13h

■ Lycée Saint-Gabriel  
Rue Jean Lautredou, 29125 Pont-l'Abbé  
☎ 02 98 66 08 44  
[www.saint-gabriel.fr](http://www.saint-gabriel.fr)  
Portes ouvertes : le 06/03/2020, de 17h à 20h, le 07/03/2020 de 9h à 13h

## Poullan-sur-Mer

■ Maison familiale rurale  
2 route Park ar Menez, 29100 Poullan-sur-Mer  
☎ 02 98 74 04 01  
[www.mfr-poullan.org](http://www.mfr-poullan.org)  
Portes ouvertes : le 24/01/2020, de 17h à 20h, le 25/01/2020 de 9h à 17h, le 06/03/2020 de 17h à 20h, le 07/03/2020 de 9h à 17h

## Quimper

◆ CFA de la Chambre de métiers et de l'artisanat du Finistère  
24 route de Cuzon, 29196 Quimper  
☎ 02 98 76 46 35  
<http://campusdesmetiers29.bzh/>  
Portes ouvertes : le 08/02/2020, de 9h à 16h, le 21/03/2020 de 9h à 16h

◆ EXAouest formations  
110 Boulevard de Créac'h Gwen, 29000 Quimper  
☎ 02 98 55 47 95  
[www.exaouest-formation.fr](http://www.exaouest-formation.fr)  
Portes ouvertes : le 01/02/2020, de 9h à 17h

◆ Institut de formation en soins infirmiers et aides-soignants Cornouaille Quimper  
1 rue Etienne Gourmelen, 29107 Quimper  
☎ 02 98 98 66 82  
[www.ifs-quimper.fr](http://www.ifs-quimper.fr)  
Portes ouvertes : le 25/01/2020, de 9h30 à 16h30

■ Institut pour le travail éducatif et social  
2 rue Alfred Le Bars, 29000 Quimper  
☎ 02 98 90 38 73  
[www.ites-formation.com](http://www.ites-formation.com)  
Portes ouvertes : le 30/11/2019, de 9h à 12h30

◆ Lycée Brizeux  
6 rue Bourg les Bourgs, 29191 Quimper  
☎ 02 98 55 38 47  
[www.lycee-brizeux.fr](http://www.lycee-brizeux.fr)  
Portes ouvertes : le 07/02/2020, de 16h30 à 19h30 et le 08/02/2020 de 9h30 à 12h30 pour les CPGE, le 07/03/2020 de 9h à 12h pour toutes les formations

◆ Lycée de Cornouaille  
8 avenue des Oiseaux, 29191 Quimper  
☎ 02 98 65 80 80  
[www.lyceecornouaille.fr](http://www.lyceecornouaille.fr)  
Portes ouvertes : le 07/03/2020, de 9h à 12h30 pour le lycée, de 14h à 16h30 pour les BTS et CPGE

◆ Lycée général et technologique et section d'enseignement professionnel Yves Thépôt  
28 avenue Yves Thépôt, 29104 Quimper  
☎ 02 98 90 25 97  
[www.lycee-thepot.org](http://www.lycee-thepot.org)  
Portes ouvertes : le 06/03/2020, de 17h à 20h, le 07/03/2020 de 9h à 13h

■ Lycée Kerustum  
12 allée de Kerustum, 29101 Quimper  
☎ 02 98 64 04 40  
[www.kerustum.org](http://www.kerustum.org)  
Portes ouvertes : le 07/03/2020, de 9h à 17h, le 04/04/2020 de 9h à 13h, le 27/05/2020 de 13h à 18h

■ Lycée le Likès  
20 place de la Tourbie, 29196 Quimper  
☎ 02 98 95 04 86  
[www.likes.org](http://www.likes.org)  
Portes ouvertes : le 06/03/2020, de 17h à 20h, le 07/03/2020 de 9h à 13h

■ Lycée polyvalent Le Paraclet  
35 avenue des Glénan, 29018 Quimper  
☎ 02 98 55 54 38  
[www.leparaclet.org](http://www.leparaclet.org)  
Portes ouvertes : le 07/03/2020, de 9h à 17h

◆ Lycée professionnel Jean Chaptal  
35 chemin des Justices, 29105 Quimper  
☎ 02 98 55 47 46  
[www.lycee-chaptal.fr](http://www.lycee-chaptal.fr)  
Portes ouvertes : le 07/03/2020, de 9h30 à 16h

■ Lycée professionnel le Likès  
20 place de la Tourbie, 29196 Quimper  
☎ 02 98 95 04 86  
[www.likes.org](http://www.likes.org)  
Portes ouvertes : le 06/03/2020, de 17h à 20h, le 07/03/2020 de 9h à 13h

■ Lycée Sainte-Thérèse  
56 avenue de Remscheid, 29337 Quimper  
☎ 02 98 64 44 30  
[www.sainte-therese-quimper.org](http://www.sainte-therese-quimper.org)  
Portes ouvertes : le 07/03/2020, de 9h à 17h

◆ Lycée technologique Jean Chaptal  
35 chemin des Justices, 29105 Quimper  
☎ 02 98 55 47 46  
[www.lycee-chaptal.fr](http://www.lycee-chaptal.fr)  
Portes ouvertes : le 07/02/2020, de 17h30 à 19h30 pour les BTS, le 07/03/2020 de 9h30 à 16h pour le lycée

## Quimperlé

■ Lycée général et polyvalent Notre-Dame de Kerbertrand  
154 rue de Pont Aven, 29391 Quimperlé  
☎ 02 98 96 02 37  
[www.ndkerbertrand.fr](http://www.ndkerbertrand.fr)  
Portes ouvertes : le 07/02/2020, de 17h à 19h, le 08/02/2020 de 9h à 12h, le 06/05/2020 de 15h à 19h

◆ Lycée Kerneuzec  
Kerneuzec, 29391 Quimperlé  
☎ 02 98 96 48 00  
<http://lyceedekerneuzec.fr>  
Portes ouvertes : le 08/02/2020, de 9h à 12h pour le BTS, le 13/03/2020 de 16h à 19h, le 14/03/2020 de 9h à 12h

◆ Lycée professionnel Roz Glas  
1 place Jean Zay, 29391 Quimperlé  
☎ 02 98 96 19 52  
<http://lprozglas.fr>  
Portes ouvertes : le 14/03/2020, de 9h à 12h

## Saint-Pol-de-Léon

■ Lycée ND du Kreisker  
2 rue Cadiou, 29250 Saint-Pol-de-Léon  
☎ 02 98 69 13 08  
[www.lekreisker.fr](http://www.lekreisker.fr)  
Portes ouvertes : le 13/03/2020, de 16h30 à 19h30, le 14/03/2020 de 9h30 à 12h30

■ Lycée professionnel ND du Kreisker  
2 rue Cadiou, 29250 Saint-Pol-de-Léon  
☎ 02 98 69 13 08  
[www.lekreisker.fr](http://www.lekreisker.fr)  
Portes ouvertes : le 13/03/2020, de 16h30 à 19h30, le 14/03/2020 de 9h30 à 12h30

## Saint-Renan

■ Maison familiale rurale de l'Iroise  
4 route de Mengleuz, 29290 Saint-Renan  
☎ 02 98 84 21 58  
[www.mfr-strenan.com](http://www.mfr-strenan.com)

Portes ouvertes : le 25/01/2020, de 9h à 17h, le 06/03/2020 de 17h à 20h, le 07/03/2020 de 9h à 17h, le 05/06/2020 de 17h à 20h

## Treffiat

◆ Lycée professionnel maritime du Guilvinec  
Avenue Jos Quiniou, 29730 Treffiat  
☎ 02 98 58 96 00

[www.lycee-maritime-guilvinec.com](http://www.lycee-maritime-guilvinec.com)

Portes ouvertes : le 13/03/2020, de 15h à 19h, le 14/03/2020 de 9h à 12h

## Trégunc

■ Lycée professionnel Saint -Joseph Saint-Marc - site de Trégunc

12 rue de Kerfeunteun, 29910 Trégunc

☎ 02 98 97 62 39

[www.stjoseph-stmarc.fr](http://www.stjoseph-stmarc.fr)

Portes ouvertes : le 07/03/2020, de 9h à 17h

# ILLE-ET-VILAINE

## Bain-de-Bretagne

◆ Lycée Jean Brito

Avenue du Bois Greffier, 35470 Bain-de-Bretagne

☎ 02 99 43 31 31

[www.lycee-jean-brito-bain-de-bretagne.ac-rennes.fr](http://www.lycee-jean-brito-bain-de-bretagne.ac-rennes.fr)

Portes ouvertes : le 28/03/2020, de 9h à 12h

■ Lycée professionnel Saint-Yves

Rue Sainte Emerance, 35470 Bain-de-Bretagne

☎ 02 99 43 71 78

[www.saintyves-bain.fr](http://www.saintyves-bain.fr)

Portes ouvertes : le 18/01/2020, de 9h à 13h, le 14/03/2020

de 9h à 13h, le 29/05/2020 de 17h à 19h

## Baulon

■ Maison familiale rurale

12 bis rue du Bignon, 35580 Baulon

☎ 02 99 85 36 03

[www.mfr-baulon.fr](http://www.mfr-baulon.fr)

Portes ouvertes : le 25/01/2020, de 9h à 17h, le 07/03/2020

de 9h à 17h

## Bruz

▼ CFA de l'industrie de Bretagne

Rue Henri Moissan, Campus de Ker Lann, 35174 Bruz

☎ 02 99 52 54 54

[www.formation-industries-bretagne.fr](http://www.formation-industries-bretagne.fr)

Portes ouvertes : le 01/02/2020, de 9h à 17h, le 07/03/2020

de 9h à 17h

▼ CFA de la propreté de l'INHNI

rue Urbain Leverrier, Campus de Ker Lann, 35170 Bruz

☎ 02 99 26 10 80

[www.inhni.com](http://www.inhni.com)

Portes ouvertes : le 25/01/2020, de 10h à 16h, le 28/03/2020

de 10h à 16h

▼ CFA Promotrans

rue Urbain Leverrier, Campus de Ker-Lann, 35170 Bruz

☎ 02 99 52 55 34

[www.promotrans.fr](http://www.promotrans.fr)

Portes ouvertes : le 07/12/2019, de 10h à 16h, le 11/01/2020

de 9h30 à 14h, le 08/02/2020 de 9h à 16h, le 14/03/2020 de

9h à 17h

● Faculté des métiers - CFA de la CCI Ile et Vilaine - Rennes

Campus de Ker Lann rue des Frères Montgolfier, 35170 Bruz

☎ 02 99 05 45 45

[www.fac-metiers.fr](http://www.fac-metiers.fr)

Portes ouvertes : le 07/12/2019, de 9h à 13h, le 08/02/2020

de 9h à 16h, le 21/03/2020 de 9h à 13h, le 26/05/2020 de

16h à 20h

● Faculté des Métiers - CFA de la Chambre de métiers et de l'artisanat d'Ile et Vilaine - Rennes

Campus de Ker Lann rue des Frères Montgolfier, 35172 Bruz

☎ 02 99 05 45 55

[www.fac-metiers.fr](http://www.fac-metiers.fr)

Portes ouvertes : le 03/10/2019, de 16h à 20h, le 07/12/2019

de 9h à 13h, le 08/02/2020 de 9h à 16h, le 21/03/2020 de 9h

à 13h, le 26/05/2020 de 16h à 20h

◆ Lycée Anita Conti

Eplanade Anita Conti, 35174 Bruz

☎ 02 23 50 17 00

[www.lycee-anita-conti-bruz.ac-rennes.fr](http://www.lycee-anita-conti-bruz.ac-rennes.fr)

Portes ouvertes : le 13/03/2020, de 17h30 à 20h

■ Lycée Saint-Joseph

3 avenue Alphonse Legault, 35171 Bruz

☎ 02 99 05 01 01

[www.ecbruz-sterblon.org](http://www.ecbruz-sterblon.org)

Portes ouvertes : le 31/01/2020, de 17h à 20h

## Cesson-Sévigné

■ Lycée et section d'enseignement professionnel Frédéric Ozanam

99 rue de la Chalotais, 35577 Cesson-Sévigné

☎ 02 99 83 97 40

[www.lycee-ozanam35.fr](http://www.lycee-ozanam35.fr)

Portes ouvertes : le 07/02/2020, de 17h à 19h, le 08/02/2020

de 9h à 12h, le 27/03/2020 de 17h à 19h, le 28/03/2020 de

9h à 12h

◆ Lycée Sévigné

2 rue de la Chalotais, 35513 Cesson-Sévigné

☎ 02 99 83 52 52

[www.lycee-sevigne-cesson.ac-rennes.fr/](http://www.lycee-sevigne-cesson.ac-rennes.fr/)

Portes ouvertes : le 14/03/2020, de 9h à 12h

## Comboulog

◆ Lycée François René de Chateaubriand

12 avenue des Acacias, 35270 Comboulog

☎ 02 99 73 05 54

[www.frdechateaubriand.net](http://www.frdechateaubriand.net)

Portes ouvertes : le 13/03/2020, de 18h à 21h

## Dinard

◆ Campus de l'excellence sportive de Bretagne

24 rue des Marettes, 35802 Dinard

☎ 02 99 16 34 16

[www.campus-sport-bretagne.fr](http://www.campus-sport-bretagne.fr)

Portes ouvertes : le 25/01/2020, de 8h30 à 15h

▼ CFA du sport de Bretagne - Campus de l'excellence sportive

24 rue des Marettes, 35802 Dinard

☎ 02 99 16 34 16

[www.campus-sport-bretagne.fr/presentation-du-cfa](http://www.campus-sport-bretagne.fr/presentation-du-cfa)

Portes ouvertes : le 25/01/2020, de 8h30 à 15h

◆ Lycée technologique et SEP hôtelier Yvon Bourges

33 rue des Ecoles, 35803 Dinard

☎ 02 99 16 80 80

[www.lyceehotelierdinard.fr](http://www.lyceehotelierdinard.fr)

Portes ouvertes : le 01/02/2020, de 9h à 13h pour le post-

bac, le 28/03/2020 de 9h à 13h pour le post-3ème

## Dol-de-Bretagne

■ Lycée les Vergers

4 rue des Murets, 35120 Dol-de-Bretagne

☎ 02 99 48 17 28

<http://lyceelesvergers.fr>

Portes ouvertes : le 01/02/2020, de 9h30 à 13h30, le

29/03/2020 de 13h30 à 17h30

◆ Lycée professionnel Alphonse Pellé

5 rue Alphonse Pellé, 35120 Dol-de-Bretagne

☎ 02 99 48 01 22

[www.lyceeprofessionnelalphonsepelle-doldebretagne.ac-rennes.fr](http://www.lyceeprofessionnelalphonsepelle-doldebretagne.ac-rennes.fr)

Portes ouvertes : le 28/03/2020, de 9h à 13h

■ Lycée Saint-Magloire

2 rue du Chanoine Boursier, 35120 Dol-de-Bretagne

☎ 02 99 48 00 04

[www.saintmagloire.fr](http://www.saintmagloire.fr)

Portes ouvertes : le 07/02/2020, de 17h à 20h, le

08/02/2020 de 10h à 13h

## Fougères

● Faculté des métiers- CFA de la Chambre de métiers et de l'artisanat d'Ile et Vilaine - Fougères

37 Boulevard de Grosly, ZI de La Guénaudière, 35300

Fougères

☎ 02 99 94 58 85

[www.fac-metiers.fr](http://www.fac-metiers.fr)

Portes ouvertes : le 03/10/2019, de 16h à 20h, le 07/12/2019

de 9h à 13h, le 08/02/2020 de 9h à 16h, le 21/03/2020 de 9h

à 13h, le 26/05/2020 de 16h à 20h

❖ Groupe Sylvia Terrasse

19 rue des Feuteries, 35133 Fougères

☎ 02 99 99 74 74

[www.beauteformation.com/](http://www.beauteformation.com/)

Portes ouvertes : le 14/12/2019, le 18/01/2020, le 25/01/2020,

le 01/02/2020, le 08/02/2020, le 14/03/2020 ; de 9h30 à

12h30

■ Lycée J-B Le Taillandier site Edmond Michelet

2 boulevard Jean Monnet, Parc de Montaubert, 35300

Fougères

☎ 02 99 17 22 30

[www.lycee-jblt.fr](http://www.lycee-jblt.fr)

Portes ouvertes : le 08/02/2020, de 9h30 à 16h, le

28/03/2020 de 9h à 16h, le 15/05/2020 de 17h à 19h

◆ Lycée Jean Guéhenno

11 rue du Champ Rossignol, 35305 Fougères

☎ 02 99 99 22 87

[www.citescolairejeangueheno-fougeres.ac-rennes.fr](http://www.citescolairejeangueheno-fougeres.ac-rennes.fr)

Portes ouvertes : le 08/02/2020, de 10h à 16h



## ■ Lycée polyvalent J-B Le Taillandier - site Notre-Dame des Marais

9 bis rue Eugène Pacory, 35304 Fougères

☎ 02 99 99 13 93

[www.lycee-jblt.fr](http://www.lycee-jblt.fr)

Portes ouvertes : le 08/02/2020, de 9h30 à 16h

## ■ Lycée polyvalent J-B Le Taillandier - site Saint-Joseph

42 route de Saint James, 35300 Fougères

☎ 02 99 99 06 47

[www.lycee-jblt.fr](http://www.lycee-jblt.fr)

Portes ouvertes : le 08/02/2020, de 9h30 à 16h, le 28/03/2020 de 9h à 16h, le 15/05/2020 de 17h à 19h

## ◆ Lycée professionnel Jean Guéhenno

3 promenade du Gue Maheu, 35305 Fougères

☎ 02 99 94 41 95

[www.citescolairejeanguenno-fougeres.ac-rennes.fr](http://www.citescolairejeanguenno-fougeres.ac-rennes.fr)

Portes ouvertes : le 08/02/2020, de 10h à 16h

## ■ Maison familiale rurale

1 et 3 bis rue des Cotterêts, 35300 Fougères

☎ 02 99 94 84 00

[www.mfr-fougeres.fr](http://www.mfr-fougeres.fr)

Portes ouvertes : le 25/01/2020, de 9h à 17h, le 07/03/2020 de 9h à 17h

## Goven

### ■ Maison familiale rurale

34 rue des Croix de Roche, 35580 Goven

☎ 02 99 42 01 26

[www.mfr35.asso.fr](http://www.mfr35.asso.fr)

Portes ouvertes : le 25/01/2020, de 9h à 17h, le 07/03/2020 de 9h à 17h

## Guipry-Messac

### ■ Maison familiale rurale

rue des Prés Vonaud, 35480 Guipry-Messac

☎ 02 99 34 61 29

[www.mfr-messac.fr](http://www.mfr-messac.fr)

Portes ouvertes : le 25/01/2020, de 9h à 17h, le 07/03/2020 de 9h à 17h

## Janzé

### ■ Maison familiale rurale

41 rue du Bois Rouge, La Jaroussaye, 35150 Janzé

☎ 02 99 47 04 52

[www.mfr-janze.fr](http://www.mfr-janze.fr)

Portes ouvertes : le 25/01/2020, de 9h à 17h, le 07/03/2020 de 9h à 17h

## Javené

### ◆ Institut de formation aux professions de santé du CH de Fougères

6 rue Claude Bourgelat, ZA de la Grande Marche, 35133 Javené

☎ 02 99 17 70 94

[www.ch-fougeres.fr/institut-formation/ifs](http://www.ch-fougeres.fr/institut-formation/ifs)

Portes ouvertes : le 18/01/2020, de 9h30 à 16h

## La Guerche-de-Bretagne

### ■ Groupe Antoine de Saint-Exupéry - site Rose de Lima

12 avenue du Mail, 35130 La Guerche-de-Bretagne

☎ 02 99 96 20 63

<http://groupesaintexupery.fr>

Portes ouvertes : le 01/02/2020, de 9h à 13h, le 04/04/2020 de 9h à 13h

### ■ Lycée professionnel hôtelier Sainte-Thérèse

1 rue du 8 Mai, 35130 La Guerche-de-Bretagne

☎ 02 99 96 39 39

[www.lyceehotelier.com](http://www.lyceehotelier.com)

Portes ouvertes : le 24/01/2020, de 17h à 20h, le 25/01/2020 de 9h à 12h, le 28/03/2020 de 9h à 12h

## Le Rheu

### ◆ Lycée Théodore Monod

55 avenue de la Bouvardière, 35651 Le Rheu

☎ 02 99 29 73 45

[www.campus-monod.fr](http://www.campus-monod.fr)

Portes ouvertes : le 08/02/2020, de 9h à 13h pour les formations post-bac, le 14/03/2020 de 9h à 13h pour l'ensemble des formations

## ◆ Section d'enseignement général et technologique du lycée Théodore Monod

55 avenue de la Bouvardière, 35651 Le Rheu

☎ 02 99 29 73 45

[www.theodore-monod.educagri.fr](http://www.theodore-monod.educagri.fr)

Portes ouvertes : le 14/03/2020, de 9h à 13h

## Louvigné-du-Désert

### ▼ CFA UNICEM

5 rue Monseigneur Gry, 35420 Louvigné-du-Désert

☎ 02 99 98 01 59

[www.unicem-formation.com](http://www.unicem-formation.com)

Portes ouvertes : le 25/01/2020, de 9h à 17h, le 12/02/2020 de 9h à 17h, le 21/03/2020 de 9h à 12h, le 04/04/2020 de 9h à 17h, le 22/04/2020 de 9h à 17h, le 16/05/2020 de 9h à 12h

## Montauban-de-Bretagne

### ■ Lycée agricole Saint-Nicolas La Providence

28 rue de Rennes, 35360 Montauban-de-Bretagne

☎ 02 99 06 52 84

[www.lycee-saintnicolas-laprovidence.fr](http://www.lycee-saintnicolas-laprovidence.fr)

Portes ouvertes : le 18/01/2020, de 9h à 12h, le 03/04/2020 de 17h à 19h, le 04/04/2020 de 9h à 12h, le 16/05/2020 de 9h à 12h

### ■ Lycée et section d'enseignement professionnel La Providence

21 rue de Rennes, 35360 Montauban-de-Bretagne

☎ 02 99 06 44 39

[www.laprovidence.org](http://www.laprovidence.org)

Portes ouvertes : le 18/01/2020, de 9h à 12h, le 04/04/2020 de 9h à 12h

### ■ Maison familiale rurale

La Rouvraie, 35360 Montauban-de-Bretagne

☎ 02 99 06 42 56

[www.mfr-montauban-bretagne.fr](http://www.mfr-montauban-bretagne.fr)

Portes ouvertes : le 25/01/2020, de 9h à 17h, le 07/03/2020 de 9h à 17h

## Montfort-sur-Meu

### ■ CFTA de l'Abbaye

7 Abbaye Saint-Jacques, 35162 Montfort-sur-Meu

☎ 02 99 09 02 33

[www.cfta-montfort.fr](http://www.cfta-montfort.fr)

Portes ouvertes : le 25/01/2020, de 9h à 17h, le 07/03/2020 de 9h à 17h, le 10/04/2020 de 17h à 20h, le 11/04/2020 de 9h à 12h

### ◆ Lycée René Cassin

2 les batailles, 35162 Montfort-sur-Meu

☎ 02 99 09 36 33

[www.lycee-rene-cassin-montfort-sur-meu.ac-rennes.fr](http://www.lycee-rene-cassin-montfort-sur-meu.ac-rennes.fr)

Portes ouvertes : le 06/03/2020, de 18h15 à 20h15

## Redon

### ◆ Établissement régional d'enseignement adapté

10 rue Saint Pierre, 35603 Redon

☎ 02 99 71 38 66

[www.erea-jeanbart.ac-rennes.fr](http://www.erea-jeanbart.ac-rennes.fr)

Portes ouvertes : le 06/03/2020, de 15h30 à 18h30

### ◆ Institut de formation d'aides-soignants - CHI Redon-Carentoir

7 rue Saint Conwoïon, CH intercommunal Redon Carentoir, 35603 Redon

☎ 02 99 70 35 59

[www.ch-redon-carentoir.fr](http://www.ch-redon-carentoir.fr)

Portes ouvertes : le 21/01/2020, de 10h à 16h

### ■ ISSAT

21 rue de la Guichardaie, 35605 Redon

☎ 02 99 71 11 00

[www.issat.info](http://www.issat.info)

Portes ouvertes : le 08/02/2020, de 9h à 17h, le 18/03/2020 de 14h à 17h, le 15/05/2020 de 17h à 20h

### ◆ Lycée Beaumont

10 rue du Lycée, 35605 Redon

☎ 02 99 72 37 37

[www.beaumont-redon.fr](http://www.beaumont-redon.fr)

Portes ouvertes : le 06/03/2020, de 17h à 19h30, le 07/03/2020 de 9h à 12h

## ■ Lycée et section d'enseignement professionnel Marcel Callo

21 avenue Etienne Gascon, 35603 Redon

☎ 02 99 71 41 33

[www.lyceemarcelcallo.org](http://www.lyceemarcelcallo.org)

Portes ouvertes : le 31/01/2020, de 17h à 20h, le 01/02/2020 de 9h à 12h, le 06/03/2020 de 17h à 20h, le 07/03/2020 de 9h à 12h

### ◆ Lycée professionnel Beaumont

10 rue du Lycée, 35605 Redon

☎ 02 99 72 37 37

[www.beaumont-redon.fr](http://www.beaumont-redon.fr)

Portes ouvertes : le 06/03/2020, de 17h à 19h30, le 07/03/2020 de 9h à 12h

### ■ Lycée professionnel Notre-Dame

6 rue de Vannes, 35601 Redon

☎ 02 99 71 22 56

<http://lnotredameredon.org>

Portes ouvertes : le 06/03/2020, de 17h à 20h, le 07/03/2020 de 9h à 13h, le 15/05/2020 de 17h à 20h

### ■ Lycée Saint-Sauveur

16 place Saint Sauveur, 35603 Redon

☎ 02 99 71 27 44

[www.lycee-saint-sauveur-redon.eu](http://www.lycee-saint-sauveur-redon.eu)

Portes ouvertes : le 18/01/2020, de 9h à 12h pour le BTS SIO, le 13/03/2020 de 17h à 19h30 et le 14/03/2020 de 9h à 12h pour toutes les formations

## Rennes

### ■ Askoria

2 avenue du Bois Labbé, 35042 Rennes

☎ 02 99 59 41 41

[www.askoria.eu](http://www.askoria.eu)

Portes ouvertes : le 16/11/2019, de 10h à 16h

### ▼ CFA des Compagnons du Devoir et du Tour de France

2 rue Jules Verne, 35000 Rennes

☎ 02 99 65 14 00

[www.compagnons-du-devoir.com](http://www.compagnons-du-devoir.com)

Portes ouvertes : le 17/01/2020, le 18/01/2020, le 19/01/2020 : de 9h à 17h30, le 13/03/2020, le 14/03/2020 : de 9h à 17h

### ◆ Conservatoire à rayonnement régional

26 rue Hoche, 35000 Rennes

☎ 02 23 62 22 50

[www.conservatoire-rennes.fr](http://www.conservatoire-rennes.fr)

Portes ouvertes : le 08/02/2020, de 13h à 18h

### ❖ Ecole Le Cozic

52 boulevard Villebois Mareuil, 35000 Rennes

☎ 02 99 41 74 25

[www.lecozic.com](http://www.lecozic.com)

Portes ouvertes : le 25/01/2020, de 10h à 17h, le 28/03/2020 de 10h à 17h, le 13/05/2020 de 14h à 18h

### ■ Ecole nationale de culture physique

4 rue Nikola Tesla, 35000 Rennes

☎ 02 99 30 06 81

[www.enpc.fr](http://www.enpc.fr)

Portes ouvertes : le 25/01/2020, de 9h à 13h

### ◆ Etablissement régional d'enseignement adapté Magda Hollander-Lafon

26 avenue du Canada, 35201 Rennes

☎ 02 99 50 91 69

<http://pharouest.ac-rennes.fr/e350747X>

Portes ouvertes : le 11/03/2020, de 9h à 17h

### ■ Groupe Antoine de Saint-Exupéry - site Pier Giorgio Frassati

Rue Fernand Robert, 35042 Rennes

☎ 02 99 59 34 94

<http://groupesaintexupery.fr>

Portes ouvertes : le 01/02/2020, de 9h à 13h, le 04/04/2020 de 9h à 13h

### ◆ Institut de formation d'aides-soignants - CHU de Rennes

2 rue Henri le Guilloux, Bâtiment écoles paramédicales, 35033 Rennes

☎ 02 99 28 93 07

[www.ifchurennes.fr](http://www.ifchurennes.fr)

Portes ouvertes : le 08/02/2020, de 9h à 17h

**■ Institut de formation d'aides-soignants IFSO**  
12 ter avenue de Pologne, Immeuble Le Samara, 35200 Rennes

☎ 02 99 62 83 56

[www.ifso-asso.org](http://www.ifso-asso.org)

Portes ouvertes : le 13/12/2019, de 13h30 à 17h, le 23/01/2020 de 15h à 19h

**◆ Institut de formation des ambulanciers CHU de Rennes**

2 rue Henri Le Guilloux, 35033 Rennes

☎ 02 99 28 93 07

[www.ifchurennes.fr/ifa](http://www.ifchurennes.fr/ifa)

Portes ouvertes : le 08/02/2020, de 9h à 17h

**◆ Institut de formation en soins infirmiers et aides-soignants - CH Guillaume Régnier**

108 avenue Général Leclerc, 35703 Rennes

☎ 02 23 23 28 80

[www.ifs-chgr.fr](http://www.ifs-chgr.fr)

Portes ouvertes : le 11/01/2020, de 10h à 16h

**■ Institut régional de formation sanitaire et sociale de la Croix Rouge française**

10 rue André et Yvonne Meynier, 35000 Rennes

☎ 02 98 05 22 40

<http://irfss-bretagne.croix-rouge.fr>

Portes ouvertes : le 01/02/2020, de 10h à 16h

**■ Institut régional sport et santé**

2 allée Antoine Becquerel, Le Nobel, 35700 Rennes

☎ 02 99 22 88 12

[www.irss.fr](http://www.irss.fr)

Portes ouvertes : le 08/02/2020, de 9h à 16h, le 14/03/2020 de 9h à 13h

**◆ L'Academy - Ecole de coiffure esthétique**

24 Boulevard de Solférino, 35000 Rennes

☎ 02 99 31 00 26

[www.l-academy.fr](http://www.l-academy.fr)

Portes ouvertes : le 25/01/2020, de 13h30 à 17h, le 28/03/2020 de 13h30 à 17h

**■ Lycée Assomption**

18 boulevard Painlevé, 35706 Rennes

☎ 02 99 36 31 76

[www.assomption-rennes.org](http://www.assomption-rennes.org)

Portes ouvertes : le 01/02/2020, de 9h à 12h

**◆ Lycée Bréquigny**

7 avenue Georges Graff, 35205 Rennes

☎ 02 99 86 82 00

[www.lycee-brequigny.fr](http://www.lycee-brequigny.fr)

Portes ouvertes : le 07/03/2020, de 9h à 16h

**◆ Lycée Chateaubriand**

136 boulevard de Vitry, 35706 Rennes

☎ 02 99 28 19 00

[www.lycee-chateaubriand.fr](http://www.lycee-chateaubriand.fr)

Portes ouvertes : le 01/02/2020, de 9h à 13h pour les CPGE, le 07/03/2020 de 9h à 13h pour le second cycle

**■ Lycée de La Salle**

5 rue de la Motte-Brûlon, 35706 Rennes

☎ 02 99 87 12 12

[www.lycee-delasalle.com](http://www.lycee-delasalle.com)

Portes ouvertes : le 07/02/2020, de 17h30 à 20h et le 08/02/2020 de 9h à 13h pour le Pôle Sup (BTS, CPGE...), le 07/03/2020 de 8h30 à 13h et le 15/05/2020 de 16h30 à 19h pour le lycée

**◆ Lycée Emile Zola**

2 avenue Janvier, 35044 Rennes

☎ 02 99 79 23 00

[www.citescolaire-emilezola-rennes.ac-rennes.fr](http://www.citescolaire-emilezola-rennes.ac-rennes.fr)

Portes ouvertes : le 08/02/2020, de 9h à 12h

**■ Lycée et section d'enseignement professionnel Jeanne d'Arc**

61 rue la Fontaine, 35708 Rennes

☎ 02 99 84 30 30

[www.lja35.fr](http://www.lja35.fr)

Portes ouvertes : le 19/11/2019, de 17h à 19h pour les DE d'aide-soignant et d'accompagnant éducatif et social, le 06/03/2020 de 16h30 à 19h et le 07/03/2020 de 9h à 12h et de 13h30 à 16h pour toutes les formations, le 13/05/2020 de 17h à 19h pour le Bac pro ASSP, la seconde GT, la 1ère et terminale STMG

**◆ Lycée et section d'enseignement professionnel Pierre Mendès France**

34 rue Bahon Rault, 35069 Rennes

☎ 02 99 27 82 82

<http://lyceepmf.fr>

Portes ouvertes : le 07/02/2020, de 16h30 à 20h, le 08/02/2020 de 9h à 12h

**■ Lycée et section d'enseignement professionnel Saint-Vincent Providence**

57 rue de Paris, 35064 Rennes

☎ 02 99 84 81 00

[www.saintvincent-rennes.org](http://www.saintvincent-rennes.org)

Portes ouvertes : le 31/01/2020, de 17h à 20h pour les formations lycée, le 01/02/2020 de 9h30 à 12h30 pour les formations lycée, de 9h30 à 17h pour les CPGE

**◆ Lycée Jean Macé**

10 rue Jean Macé, 35704 Rennes

☎ 02 99 87 91 30

[www.lycee-jeanmace-rennes.ac-rennes.fr](http://www.lycee-jeanmace-rennes.ac-rennes.fr)

Portes ouvertes : le 07/02/2020, de 17h à 20h pour les BTS, le 08/02/2020 de 9h à 13h pour toutes les formations

**◆ Lycée Joliot Curie**

144 boulevard de Vitry, 35703 Rennes

☎ 02 99 28 81 00

[www.lycee-joliot-curie-rennes.ac-rennes.fr](http://www.lycee-joliot-curie-rennes.ac-rennes.fr)

Portes ouvertes : le 01/02/2020, de 9h à 13h pour les CPGE, le 06/03/2020 de 17h à 20h pour les BTS, le 07/03/2020 de 9h à 13h pour le lycée

**◆ Lycée professionnel Bréquigny**

7 avenue Georges Graff, 35205 Rennes

☎ 02 99 86 82 00

[www.lycee-brequigny.fr](http://www.lycee-brequigny.fr)

Portes ouvertes : le 07/03/2020, de 9h à 16h

**◆ Lycée professionnel Charles Tillon**

9 Allée Georges Palante, 35009 Rennes

☎ 02 99 27 21 00

[www.lp-charles-tillon-rennes.fr](http://www.lp-charles-tillon-rennes.fr)

Portes ouvertes : le 13/03/2020, de 17h à 19h, le 14/03/2020 de 9h à 12h

**◆ Lycée professionnel et SGT Coëtlogon**

53 rue Antoine Joly, 35083 Rennes

☎ 02 99 54 62 62 (poste 65 pour apprentissage)

[www.lyceecoetlogon.fr](http://www.lyceecoetlogon.fr)

Portes ouvertes : le 17/01/2020, de 14h à 19h pour BTS et MC, le 13/03/2020 de 16h30 à 20h, le 14/03/2020 de 9h à 12h30

**◆ Lycée professionnel Jean Jaurès**

24 rue Victor Rault, 35205 Rennes

☎ 02 99 65 15 66

[www.lycee-jean-jaurès-rennes.fr](http://www.lycee-jean-jaurès-rennes.fr)

Portes ouvertes : le 25/01/2020, de 9h à 12h15, le 28/03/2020 de 9h à 12h15

**◆ Lycée professionnel Louis Guilloux**

76 avenue des Buttes de Coësmes, 35703 Rennes

☎ 02 99 84 57 60

<http://lycee-des-metiers-louis-guilloux.fr>

Portes ouvertes : le 07/03/2020, de 9h à 12h30

**◆ Lycée René Descartes**

14 Chemin de Ronde, 35207 Rennes

☎ 02 99 51 49 64

[www.lycee-descartes.fr/Lyceee-530-0-0-0.html](http://www.lycee-descartes.fr/Lyceee-530-0-0-0.html)

Portes ouvertes : le 07/03/2020, de 9h à 12h

**■ Lycée Saint-Martin - quartier Sainte-Anne**

31 rue d'Antrain, 35706 Rennes

☎ 02 99 84 16 16

[www.saintmartinrennes.org](http://www.saintmartinrennes.org)

Portes ouvertes : le 01/02/2020, de 9h à 12h30

**■ Lycée Saint-Martin - quartier Sainte-Geneviève**

14D rue Ginguéné, 35044 Rennes

☎ 02 99 65 10 08

[www.ste-genevieve.org/wordpress5/](http://www.ste-genevieve.org/wordpress5/)

Portes ouvertes : le 07/02/2020, de 16h30 à 20h, le 08/02/2020 de 9h30 à 13h

**◆ Lycée Victor et Hélène Basch**

15 avenue Charles Tillon, 35083 Rennes

☎ 02 99 54 44 43

<http://lycee-basch.fr>

Portes ouvertes : le 14/03/2020, de 8h30 à 12h

## Retiers

**■ Lycée J-M de la Mennais - annexe Assomption**

20 square Charles de Gaulle, 35240 Retiers

☎ 02 99 43 64 67

[www.assomption-rennes.org](http://www.assomption-rennes.org)

Portes ouvertes : le 25/01/2020, de 9h30 à 13h

## Saint-Aubin-d'Aubigné

**■ Maison familiale rurale**

4 allée du Clos Sireuil, 35250 Saint-Aubin-d'Aubigné

☎ 02 99 55 20 81

[www.mfr35.fr](http://www.mfr35.fr)

Portes ouvertes : le 25/01/2020, de 9h à 12h, le 07/03/2020 de 9h à 17h

## Saint-Aubin-du-Cormier

**▼ CFA agricole la Lande de la Rencontre**

Lande de la Rencontre, 35140 Saint-Aubin-du-Cormier

☎ 02 99 45 14 59

<http://cfasaintaubinducormier.fr>

Portes ouvertes : le 22/01/2020, de 14h à 17h, le 12/02/2020 de 14h à 17h, le 14/03/2020 de 10h à 17h, le 15/05/2020 de 15h à 19h

**■ Lycée J-B Le Taillandier site Saint-Aubin**

15 rue du Bourg au Loup, 35140 Saint-Aubin-du-Cormier

☎ 02 99 39 10 27

[www.lycee-jblt.fr](http://www.lycee-jblt.fr)

Portes ouvertes : le 08/02/2020, de 9h30 à 16h, le 28/03/2020 de 9h à 17h, le 15/05/2020 de 17h à 19h

**◆ Lycée professionnel agricole la Lande de Rencontre**

La Lande de la Rencontre, 35140 Saint-Aubin-du-Cormier

☎ 02 99 45 14 45

[www.st-aubin.educagri.fr](http://www.st-aubin.educagri.fr)

Portes ouvertes : le 22/01/2020, de 14h à 17h, le 12/02/2020 de 14h à 17h, le 14/03/2020 de 10h à 17h, le 15/05/2020 de 15h à 19h

## Saint-Grégoire

**▼ CFA du bâtiment d'Ille et Vilaine**

11 rue des Glénans ZA du Pontay, 35760 Saint-Grégoire

☎ 02 99 23 61 00

[www.batiment-cfa-35.fr](http://www.batiment-cfa-35.fr)

Portes ouvertes : le 08/02/2020, de 9h à 16h, le 07/03/2020 de 9h à 16h

**■ Lycée Jean-Paul II**

2 rue Antoine de St Exupéry, 35762 Saint-Grégoire

☎ 02 99 23 41 00

[www.immaculeejeanpaul2.org](http://www.immaculeejeanpaul2.org)

Portes ouvertes : le 01/02/2020, de 13h30 à 17h

**■ Maison familiale rurale horticole**

Les Rabinardières, 35760 Saint-Grégoire

☎ 02 99 68 81 11

[www.mfr-rennes-stgregoire.fr/page-143-locations.html](http://www.mfr-rennes-stgregoire.fr/page-143-locations.html)

Portes ouvertes : le 25/01/2020, de 9h à 17h, le 07/03/2020 de 9h à 17h, le 10/04/2020 de 16h à 20h, le 05/06/2020 de 16h à 20h

**■ Maison familiale urbaine**

Les Rabinardières, 35760 Saint-Grégoire

☎ 02 23 25 01 66

[www.mfu-rennes-stgregoire.fr](http://www.mfu-rennes-stgregoire.fr)

Portes ouvertes : le 25/01/2020, de 9h à 17h, le 07/03/2020 de 9h à 17h

## Saint-Jouan-des-Guérets

**● Faculté des métiers - CFA de la CCI Ille-et-Vilaine - Saint-Malo**

17 rue Siochan, 35430 Saint-Jouan-des-Guérets

☎ 02 99 19 15 20

[www.fac-metiers.fr](http://www.fac-metiers.fr)

Portes ouvertes : le 03/10/2019, de 16h à 20h, le 07/12/2019 de 9h à 13h, le 08/02/2020 de 9h à 16h, le 21/03/2020 de 9h à 13h, le 26/05/2020 de 16h à 20h

## Saint-Malo

**● Faculté des métiers - CFA de la Chambre de métiers et de l'artisanat d'Ille et Vilaine - Saint-Malo**

68 avenue de Marville, 35400 Saint-Malo

☎ 02 99 40 69 50

[www.fac-metiers.fr](http://www.fac-metiers.fr)

Portes ouvertes : le 03/10/2019, de 16h à 20h, le 07/12/2019 de 9h à 13h, le 08/02/2020 de 9h à 16h, le 21/03/2020 de 9h à 13h, le 26/05/2020 de 16h à 20h

**■ Lycée les Rimains**

Esplanade de la gare, 35409 Saint-Malo

☎ 02 99 89 60 30

<http://lesrimains.org>

Portes ouvertes : le 07/02/2020, de 17h à 20h30, le 08/02/2020 de 9h à 12h



◆ **Lycée maritime Florence Arthaud**  
36 rue de la Croix-Désilles, 35400 Saint-Malo  
☎ 02 99 81 97 10

[www.lycee-maritime-saint-malo.fr](http://www.lycee-maritime-saint-malo.fr)

Portes ouvertes : le 07/02/2020, de 13h à 16h, le 08/02/2020 de 9h à 16h, le 15/05/2020 de 13h à 16h, le 16/05/2020 de 9h à 16h

◆ **Lycée Maupertuis**

Rue Pierre de Coubertin, 35407 Saint-Malo

☎ 02 99 21 12 12

[www.lycee-maupertuis.com](http://www.lycee-maupertuis.com)

Portes ouvertes : le 07/02/2020, de 17h à 20h, le 08/02/2020 de 9h à 12h

■ **Lycée polyvalent Institution Saint-Malo La Providence**

2 rue du Collège, 35418 Saint-Malo

☎ 02 99 40 74 74

[www.ism-lapro.fr](http://www.ism-lapro.fr)

Portes ouvertes : le 25/01/2020, de 9h30 à 12h pour les BTS, le 07/02/2020 de 17h à 20h30 et le 08/02/2020 de 9h à 12h pour toutes les formations

◆ **Lycée polyvalent Jacques Cartier**

31 rue de la Balue, 35418 Saint-Malo

☎ 02 99 82 87 00

[www.lyceejacquescartier.fr](http://www.lyceejacquescartier.fr)

Portes ouvertes : le 07/02/2020, de 17h à 20h, le 08/02/2020 de 9h à 12h

■ **Lycée professionnel Institution Saint Malo la Providence**

2 rue du collège, 35418 Saint-Malo

☎ 02 99 40 74 74

[www.ism-lapro.fr](http://www.ism-lapro.fr)

Portes ouvertes : le 07/02/2020, de 17h à 20h30, le 08/02/2020 de 9h à 12h

◆ **Lycée professionnel Maupertuis**

Rue Pierre de Coubertin, 35407 Saint-Malo

☎ 02 99 21 12 12

[www.lycee-maupertuis.com](http://www.lycee-maupertuis.com)

Portes ouvertes : le 07/02/2020, de 17h à 20h, le 08/02/2020 de 9h à 12h

## Saint-Méen-le-Grand

■ **Lycée professionnel Notre-Dame**

Rue de Dinan, 35290 Saint-Méen-le-Grand

☎ 02 99 09 68 01

[www.lyceehotelier-nd.org](http://www.lyceehotelier-nd.org)

Portes ouvertes : le 25/01/2020, de 9h à 17h, le 20/03/2020 de 17h à 20h, le 21/03/2020 de 9h à 12h

■ **Maison familiale rurale**

40 rue de Merdrignac, 35290 Saint-Méen-le-Grand

☎ 02 99 09 61 10

[www.mfr-stmeen.fr](http://www.mfr-stmeen.fr)

Portes ouvertes : le 25/01/2020, de 9h à 17h, le 07/03/2020 de 9h à 17h, le 15/05/2020 de 17h à 20h, le 16/05/2020 de 9h à 13h

## Saint-Nicolas-de-Redon

▼ **CFA de l'industrie de Bretagne**

25 rue Tabago 44460 Saint Nicolas de Redon

☎ 02 23 10 04 69

[www.formation-industries-bretagne.fr](http://www.formation-industries-bretagne.fr)

Portes ouvertes : le 01/02/2020, de 9h à 17h, le 07/03/2020 de 9h à 17h

## Saint-Symphorien

■ **Maison familiale rurale**

La Chatière, 35630 Saint-Symphorien

☎ 02 99 45 46 12

[www.mfr-hede.fr](http://www.mfr-hede.fr)

Portes ouvertes : le 25/01/2020, de 9h à 17h, le 07/03/2020 de 9h à 17h

## Tinténiac

■ **Lycée professionnel Abbé Pierre**

50 rue Nationale, 35190 Tinténiac

☎ 02 99 68 06 50

[www.lyceeprofessionneltinteniacy.fr](http://www.lyceeprofessionneltinteniacy.fr)

Portes ouvertes : le 07/02/2020, de 17h à 19h30, le 20/03/2020 de 17h à 19h30, le 21/03/2020 de 9h30 à 12h, le 27/05/2020 de 14h30 à 18h

◆ **Lycée professionnel Bel Air**

7 rue Ernest Renan, 35190 Tinténiac

☎ 02 99 68 02 34

[www.lycee-bel-air-tinteniacy.ac-rennes.fr](http://www.lycee-bel-air-tinteniacy.ac-rennes.fr)

Portes ouvertes : le 27/03/2020, de 17h à 20h, le 28/03/2020 de 9h à 12h

## Vitré

■ **Groupe Antoine de Saint-Exupéry - site Jeanne Jugan**

2 allée de la Hodeyère, site Jeanne Jugan, 35504 Vitré

☎ 02 99 75 02 20

<http://groupesaintexupery.fr>

Portes ouvertes : le 01/02/2020, de 9h à 13h, le 04/04/2020 de 9h à 13h

◆ **Lycée Bertrand d'Argentré**

15 rue du Collège, 35506 Vitré

☎ 02 99 75 05 50

[www.lyceerbertrandargentrevitre.ac-rennes.fr](http://www.lyceerbertrandargentrevitre.ac-rennes.fr)

Portes ouvertes : le 08/02/2020, de 8h30 à 12h30

■ **Lycée Jeanne d'Arc**

13 place de la République, 35503 Vitré

☎ 02 99 75 22 39

[www.jeanne-darc-vitre.fr](http://www.jeanne-darc-vitre.fr)

Portes ouvertes : le 06/03/2020, de 17h à 19h, le 07/03/2020 de 9h à 12h30

◆ **Lycée professionnel la Champagne**

2 rue du Sergent Harris, 35506 Vitré

☎ 02 99 75 07 97

[www.lyceelachampagne.fr](http://www.lyceelachampagne.fr)

Portes ouvertes : le 06/03/2020, de 16h à 19h, le 07/03/2020 de 9h à 12h30, le 03/04/2020 de 16h à 19h

■ **Lycée technologique Jeanne d'Arc**

1 ter boulevard Châteaubriant, 35500 Vitré

☎ 02 99 75 38 79

[www.jeanne-darc-vitre.fr/lycee-industriel-jeanne-d-arc-vitre](http://www.jeanne-darc-vitre.fr/lycee-industriel-jeanne-d-arc-vitre)

Portes ouvertes : le 06/03/2020, de 17h à 19h, le 07/03/2020 de 9h à 12h30

## Auray

■ **Lycée agricole Kerplouz La Salle**

route du Bono, 56404 Auray

☎ 02 97 24 34 40

[www.kerplouz.com](http://www.kerplouz.com)

Portes ouvertes : le 08/02/2020, de 14h à 18h pour les BTS, le 14/03/2020 de 9h à 17h et le 15/05/2020 de 16h à 19h pour l'ensemble des formations

◆ **Lycée Benjamin Franklin**

1 rue de la Forêt, 56406 Auray

☎ 02 97 24 20 30

[www.lyceefranklinauray.ac-rennes.fr](http://www.lyceefranklinauray.ac-rennes.fr)

Portes ouvertes : le 06/03/2020, de 17h30 à 19h, le 07/03/2020 de 9h à 12h

◆ **Lycée professionnel Bertrand Du Guesclin**

50 rue Pierre Allio - Brech, 56406 Auray

☎ 02 97 24 06 53

[www.lycee-duguesclin.fr](http://www.lycee-duguesclin.fr)

Portes ouvertes : le 13/03/2020, de 13h30 à 19h, le 14/03/2020 de 9h à 16h

■ **Section d'enseignement professionnel Sainte-Anne Saint-Louis**

15 rue du Jeu de Paume, 56400 Auray

☎ 02 97 24 15 17

[www.sainte-anne-saint-louis.fr](http://www.sainte-anne-saint-louis.fr)

Portes ouvertes : le 06/03/2020, de 17h30 à 20h, le 07/03/2020 de 9h à 13h

## Elven

■ **Institut breton du sport et de l'animation**

Pont Bilio, 56250 Elven

☎ 02 97 93 17 96

[www.ibsa-formation.com](http://www.ibsa-formation.com)

Portes ouvertes : le 13/03/2020, de 9h à 18h et le 14/03/2020 de 9h à 13h à Elven (complexe de Pont Bilio), le 04/04/2020 de 9h à 13h à Loudéac (palais des sports)

## Etel

◆ **Lycée professionnel maritime**

38 avenue Louis Bougo, 56410 Etel

☎ 02 97 55 30 66

[www.lycee-maritime-etel.fr](http://www.lycee-maritime-etel.fr)

Portes ouvertes : le 07/03/2020, de 9h à 12h et de 13h30 à 16h30, le 16/05/2020 de 9h à 12h

## Gourin

■ **Lycée Jeanne d'Arc**

2 rue Pénantraon, 56110 Gourin

☎ 02 97 23 78 50

[www.jeanne-arc-gourin.fr](http://www.jeanne-arc-gourin.fr)

Portes ouvertes : le 08/02/2020, de 9h à 17h

■ **Lycée Saint-Yves**

2 rue de la Libération, 56110 Gourin

☎ 02 97 23 37 10

<http://styves-gourin.fr>

Portes ouvertes : le 08/02/2020, de 9h à 12h, le 21/03/2020 de 9h à 17h, le 19/06/2020 de 17h à 20h

## Guer

◆ **Lycée et section d'enseignement professionnel Brocéliande**

Bellevue, 56383 Guer

☎ 02 97 70 70 00

[www.citescolairebroceliande.fr](http://www.citescolairebroceliande.fr)

Portes ouvertes : le 06/03/2020, de 18h à 20h pour la section professionnelle et BTS, le 07/03/2020 de 9h à 13h pour toutes les formations du lycée

## Guilliers

■ **Maison familiale rurale**

22 route de Josselin, 56490 Guilliers

☎ 02 97 74 40 64

[www.mfr-guilliers.fr](http://www.mfr-guilliers.fr)

Portes ouvertes : le 25/01/2020, de 9h à 18h, le 07/03/2020 de 9h à 18h, le 16/05/2020 de 9h à 13h

## Hennebont

### ▼ CFA agricole et horticole

76 rue du Talhouët, 56701 Hennebont

☎ 02 97 36 23 40

[www.lyceehorticolepublicmorbihan.fr/index.php/le-centre-de-formation](http://www.lyceehorticolepublicmorbihan.fr/index.php/le-centre-de-formation)

Portes ouvertes : le 14/03/2020, de 9h à 17h, le 08/04/2020 de 13h30 à 16h30, le 06/05/2020 de 13h30 à 16h30, le 03/06/2020 de 13h30 à 16h30, le 24/06/2020 de 13h30 à 16h30

### ■ Lycée Notre-Dame du Voeu

Rue du Champ de foire, 56704 Hennebont

☎ 02 97 36 20 90

[www.lyceenotredameduvoeu.com](http://www.lyceenotredameduvoeu.com)

Portes ouvertes : le 13/03/2020, de 17h à 20h, le 14/03/2020 de 9h à 12h

### ◆ Lycée professionnel agricole le Talhouët - antenne du LPA Le Sullio

76 rue du Talhouët, 56701 Hennebont

☎ 02 97 36 23 40

[www.lyceehorticolepublicmorbihan.fr](http://www.lyceehorticolepublicmorbihan.fr)

Portes ouvertes : le 14/03/2020, de 9h à 17h

### ◆ Lycée professionnel Emile Zola

30 rue Emile Zola, 56704 Hennebont

☎ 02 97 85 17 17

[www.lpzola56.com](http://www.lpzola56.com)

Portes ouvertes : le 21/03/2020, de 8h30 à 15h30, le 15/05/2020 de 16h à 20h

### ◆ Lycée Victor Hugo

26 avenue François Mitterrand, 56704 Hennebont

☎ 02 97 85 01 01

[www.lyceevictorhugo-hennebont.com](http://www.lyceevictorhugo-hennebont.com)

Portes ouvertes : le 14/03/2020, de 9h à 12h30

## Josselin

### ◆ Lycée professionnel Ampère

Rue Guethennoc, 56120 Josselin

☎ 02 97 22 26 77

[www.lp-ampere-josselin.ac-rennes.fr](http://www.lp-ampere-josselin.ac-rennes.fr)

Portes ouvertes : le 06/03/2020, de 16h30 à 19h, le 07/03/2020 de 9h à 12h

## Kervignac

### ■ Lycée d'enseignement agricole privé Ker Anna

3 rue de Ker Anna, 56700 Kervignac

☎ 02 97 02 11 20

[www.lyceekeranna.fr](http://www.lyceekeranna.fr)

Portes ouvertes : le 14/03/2020, de 9h à 17h, le 15/05/2020 de 17h à 19h30

## Lanester

### ◆ Lycée et section d'enseignement professionnel Jean Macé

Rue Jean Paul Sartre, 56601 Lanester

☎ 02 97 76 18 73

[www.lycee-jean-mace-lanester.fr](http://www.lycee-jean-mace-lanester.fr)

Portes ouvertes : le 08/02/2020, de 9h à 13h pour les BTS, le 13/03/2020 de 17h à 20h et le 14/03/2020 de 9h à 12h pour le lycée

## Locminé

### ■ Lycée Anne de Bretagne

5 place Anne de Bretagne, 56503 Locminé

☎ 02 97 60 01 54

[www.lyceeannedebretagne.fr](http://www.lyceeannedebretagne.fr)

Portes ouvertes : le 07/02/2020, de 17h à 20h, le 08/02/2020 de 9h à 12h, le 28/03/2020 de 10h à 12h

### ◆ Lycée professionnel Louis Armand

3 rue Jean Moulin, 56500 Locminé

☎ 02 97 46 72 12

[www.lp-louis-armand.fr](http://www.lp-louis-armand.fr)

Portes ouvertes : le 03/04/2020, de 16h30 à 19h30, le 04/04/2020 de 8h30 à 12h

## Lorient

### ■ Askoria

7 rue des Montagnes, Pôle Formations Sanitaires et Sociales, 56108 Lorient

☎ 02 97 87 65 10

[www.askoria.eu](http://www.askoria.eu)

Portes ouvertes : le 23/11/2019, de 9h30 à 13h, le 01/02/2020 de 9h30 à 13h

### ▼ CFA de l'industrie de Bretagne

12 rue de la Cardonnière, 56100 Lorient

☎ 02 97 76 04 07

[www.formation-industries-bretagne.fr](http://www.formation-industries-bretagne.fr)

Portes ouvertes : le 08/02/2020, de 9h à 17h, le 07/03/2020 de 9h à 17h

### ▼ CFA de la ville de Lorient

Rue Saint Marcel, 56315 Lorient

☎ 02 97 35 31 83

[www.lorient.bzh/cfa](http://www.lorient.bzh/cfa)

Portes ouvertes : le 05/02/2020, de 13h30 à 17h, le 13/03/2020 de 16h30 à 19h, le 14/03/2020 de 9h à 17h

### ◆ Conservatoire à rayonnement départemental

7 rue Armand Guillemot, 56100 Lorient

☎ 02 97 02 23 00

<http://emdl.lorient.fr>

Portes ouvertes : du 08/06/2020 au 13/06/2020

### ◆ Institut de formation des professionnels de santé - CH Bretagne sud

7 rue des montagnes, 56109 Lorient

☎ 02 97 06 97 30

[www.ifs-i-fas-lorient.fr](http://www.ifs-i-fas-lorient.fr)

Portes ouvertes : le 08/02/2020, de 10h à 13h

### ◆ Lycée Dupuy de Lôme

4 rue Jean le Coutaller, 56321 Lorient

☎ 02 97 37 72 88

[www.dupuydelome-lorient.fr](http://www.dupuydelome-lorient.fr)

Portes ouvertes : le 14/03/2020, de 9h à 13h

### ■ Lycée et section d'enseignement professionnel Saint-Joseph La Salle

42 rue de Kerguestenen, 56109 Lorient

☎ 02 97 37 37 99

[www.st-joseph-lorient.org](http://www.st-joseph-lorient.org)

Portes ouvertes : le 07/02/2020, de 16h30 à 19h pour l'enseignement supérieur (BTS, CPGE), le 13/03/2020 de 16h30 à 19h et le 14/03/2020 de 9h à 13h pour toutes les formations

### ◆ Lycée polyvalent Jean Baptiste Colbert

117 boulevard Léon Blum, 56321 Lorient

☎ 02 97 37 33 55

<http://lycee-colbert-lorient.com>

Portes ouvertes : le 13/03/2020, de 17h à 20h, le 14/03/2020 de 9h à 12h

### ◆ Lycée professionnel Marie le Franc

128 boulevard Léon Blum, 56321 Lorient

☎ 02 97 87 24 87

[www.marielefranc.org](http://www.marielefranc.org)

Portes ouvertes : le 13/03/2020, de 16h à 19h, le 14/03/2020 de 9h à 12h

### ■ Lycée Saint-Louis

5 rue Pérault, 56102 Lorient

☎ 02 97 84 13 84

[www.saintlouis-lapaix.com](http://www.saintlouis-lapaix.com)

Portes ouvertes : le 13/03/2020, de 16h à 19h, le 14/03/2020 de 9h à 13h

## Malestroit

### ■ Lycée Jean Queinnec

20 place du Docteur Queinnec, 56140 Malestroit

☎ 02 97 75 12 49

[www.lycee-jean-queinnec.org](http://www.lycee-jean-queinnec.org)

Portes ouvertes : le 13/03/2020, de 16h30 à 20h, le 14/03/2020 de 10h à 13h, le 15/05/2020 de 10h à 13h

## Ploemeur

### ◆ Établissement régional d'enseignement adapté les Pins

Kergalan, 56272 Ploemeur

☎ 02 97 65 55 22

[www.erea-ploemeur.ac-rennes.fr](http://www.erea-ploemeur.ac-rennes.fr)

Portes ouvertes : le 14/03/2020, de 9h à 13h

### ■ Lycée Notre-Dame de la Paix

6 rue des Ormes, 56275 Ploemeur

☎ 02 97 37 20 68

[www.saintlouis-lapaix.com](http://www.saintlouis-lapaix.com)

Portes ouvertes : le 07/02/2020 de 16h30 à 19h, le 13/03/2020 de 16h30 à 19h, le 14/03/2020 de 9h à 13h

### ■ Lycée professionnel Notre-Dame de la Paix

6 rue des Ormes, 56275 Ploemeur

☎ 02 97 37 20 68

[www.saintlouis-lapaix.com](http://www.saintlouis-lapaix.com)

Portes ouvertes : le 13/03/2020, de 16h30 à 19h, le 14/03/2020 de 9h à 13h, le 05/06/2020 de 16h30 à 19h (RV de l'orientation)

## Ploërmel

### ▼ CFA des travaux publics de Bretagne

9 rue du Domaine, Parc d'activité la Lande du Moulin, 56800 Ploërmel

☎ 02 97 72 07 72

<http://cfa-tp-bretagne.asso.fr>

Portes ouvertes : le 01/02/2020, de 9h à 12h30, le 21/03/2020 de 9h à 12h30

### ■ Lycée agricole la Touche

La Touche, 56801 Ploërmel

☎ 02 97 73 32 89

[www.lycee-latouche.com](http://www.lycee-latouche.com)

Portes ouvertes : le 08/03/2020, de 10h à 18h, le 01/04/2020 de 14h à 18h, le 16/05/2020 de 10h à 12h

### ■ Lycée et section d'enseignement professionnel La Mennais

2 rue Général Dubreton, 56801 Ploërmel

☎ 02 97 73 25 00

[www.lycee-lamennais.fr](http://www.lycee-lamennais.fr)

Portes ouvertes : le 13/03/2020, de 17h à 20h, le 14/03/2020 de 9h à 12h, le 15/05/2020 de 17h à 20h

## Pontivy

### ❖ Atelier Onze

11 Rue Jean Pierre Boule, 56300 Pontivy

☎ 02 97 51 12 19

<http://ecole-atelier11.fr>

Portes ouvertes : le 25/01/2020, le 14/03/2020, le 04/04/2020 ; de 10h à 16h, sur RV

### ◆ Institut de formation en soins infirmiers et aides-soignants - CH Centre Bretagne

rue des Pommiers, 56300 Pontivy

☎ 02 97 28 40 27

[www.ch-centre-bretagne.fr](http://www.ch-centre-bretagne.fr)

Portes ouvertes : le 25/01/2020, de 10h à 17h

### ■ LEAP Kerlebost

Kerlebost, St Thuriau, 56306 Pontivy

☎ 02 97 28 99 66

[www.lyceekerlebost.fr](http://www.lyceekerlebost.fr)

Portes ouvertes : le 07/02/2020, de 17h à 20h, le 08/02/2020 de 9h à 12h, le 28/03/2020 de 10h à 17h

### ◆ LEGTA Le Gros Chêne

rue de Bretagne, 56308 Pontivy

☎ 02 97 25 93 10

[www.legroschene.fr](http://www.legroschene.fr)

Portes ouvertes : le 06/03/2020, de 17h à 20h, le 07/03/2020 de 9h à 17h

### ■ Lycée et section d'enseignement professionnel Jeanne d'Arc Saint-Ivy

29 rue Abbé Martin (site Saint Ivy), 56306 Pontivy

☎ 02 97 25 01 69

Portes ouvertes : du 06/03/2020 au 07/03/2020, le 06 de 17h à 20h et le 07 de 9h à 12h pour toutes les formations, le 15/05/2020 de 17h à 20h pour l'enseignement supérieur

### ■ Lycée et section d'enseignement professionnel Jeanne d'Arc Saint-Ivy

6 rue Théodore Botrel (site Jeanne d'Arc), 56306 Pontivy

☎ 02 97 25 10 08

[www.lyceejasi.fr](http://www.lyceejasi.fr)

Portes ouvertes : du 06/03/2020 au 07/03/2020, le 06 de 17h à 20h et le 07 de 9h à 12h pour toutes les formations, le 15/05/2020 de 17h à 20h pour l'enseignement supérieur

#### ◆ Lycée Joseph Loth

4 rue J.M. de Lamennais, 56306 Pontivy

☎ 02 97 25 01 34

[www.lycee-loth.fr](http://www.lycee-loth.fr)

Portes ouvertes : le 06/03/2020, de 17h à 20h, le 07/03/2020 de 9h30 à 12h30

#### ◆ Lycée professionnel du Blavet

43 rue Charles Gounod, 56306 Pontivy

☎ 02 97 25 35 40

[www.lycee-blavet.fr](http://www.lycee-blavet.fr)

Portes ouvertes : le 13/03/2020, de 16h à 19h, le 14/03/2020 de 9h à 12h

### Port-Louis

#### ◆ Lycée professionnel Julien Crozet

4 rue des Recollets, 56290 Port-Louis

☎ 02 97 87 17 30

[www.lp-jcrozet-port-louis.ac-rennes.fr](http://www.lp-jcrozet-port-louis.ac-rennes.fr)

Portes ouvertes : le 14/03/2020, de 9h à 12h, le 15/05/2020 de 17h à 19h

### Priziac

#### ■ Lycée professionnel Saint-Michel

Apprentis d'Auteuil, 56320 Priziac

☎ 02 97 23 89 55

<http://saintmichel.apprentis-auteuil.org>

Portes ouvertes : le 06/03/2020, de 14h à 18h, le 04/04/2020 de 9h à 17h

### Questembert

#### ◆ Lycée polyvalent Marcelin Berthelot

Avenue Roland Garros, 56231 Questembert

☎ 02 97 26 12 06

[www.lycee-marcellinberthelot-questembert.ac-rennes.fr](http://www.lycee-marcellinberthelot-questembert.ac-rennes.fr)

Portes ouvertes : le 07/02/2020, de 17h30 à 20h30, le 08/02/2020 de 9h à 12h

#### ■ Maison familiale rurale

1 boulevard Pasteur, 56230 Questembert

☎ 02 97 26 10 77

[www.mfr-questembert.fr](http://www.mfr-questembert.fr)

Portes ouvertes : le 07/03/2020, de 10h à 18h

### Saint-Avé

#### ■ Askoria - site de Saint Avé

22 rue de l'Hôpital, Centre hospitalier, 56896 Saint-Avé

☎ 02 97 54 48 28

[www.askoria.eu](http://www.askoria.eu)

Portes ouvertes : le 23/11/2019, de 9h30 à 13h, 01/02/2020 de 9h30 à 13h

### Sainte-Anne-d'Auray

#### ■ Lycée général et technologique Sainte-Anne Saint-Louis

2 rue de Locmaria (Lycée), 56400 Sainte-Anne-d'Auray

☎ 02 97 57 62 84

<http://sainteanne-saintlouis.fr>

Portes ouvertes : le 08/02/2020, de 9h à 15h

### Saint-Jean-Brévelay

#### ◆ Lycée professionnel agricole Le Sullio

Le Sullio, 56660 Saint-Jean-Brévelay

☎ 02 97 60 31 93

[www.lyceehorticolepublicmorbihan.fr/index.php/le-lycee-a-saint-jean-brevelay](http://www.lyceehorticolepublicmorbihan.fr/index.php/le-lycee-a-saint-jean-brevelay)

Portes ouvertes : le 14/03/2020, de 9h à 17h, le 27/05/2020 à 15h accueil familles pour découverte établissement

### Vannes

#### ❖ Atelier de Formation Coiffure

39 boulevard des Iles, Atelier Formation Coiffure, 56010 Vannes

☎ 02 97 62 05 19

[www.afc-coiffure.com](http://www.afc-coiffure.com)

Portes ouvertes : le 07/02/2020, de 16h à 20h, le 08/02/2020 de 9h à 13h, le 15/05/2020 de 16h à 20h

#### ● CFA Chambre de métiers du Morbihan

10 boulevard des îles, 56008 Vannes

☎ 02 97 63 95 10

[www.cma56.bzh](http://www.cma56.bzh)

Portes ouvertes : le 08/02/2020, de 9h à 16h, le 04/03/2020 de 13h30 à 17h, le 07/03/2020 de 9h à 16h

#### ▼ CFA du bâtiment du Morbihan

12 boulevard des Iles, 56010 Vannes

☎ 02 97 63 43 09

[www.cfabatementmorbihan.fr](http://www.cfabatementmorbihan.fr)

Portes ouvertes : le 08/02/2020, de 9h à 16h, le 04/03/2020 de 9h à 12h et de 13h30 à 16h30, le 07/03/2020 de 9h à 16h

#### ❖ Ecole de coiffure et esthétique Scotto Di Cesare

2 allée de Laroiseau, 56000 Vannes

☎ 02 97 60 69 66

<http://groupe-scottodicesare.com>

Portes ouvertes : le 07/02/2020, de 9h à 21h, le 08/02/2020 de 9h à 17h, le 25/03/2020 de 9h à 17h, le 28/03/2020 de 9h à 17h, le 05/06/2020 de 9h à 21h

#### ◆ Institut de formation des professionnels de santé

11 rue André Lwoff, Campus de Tohannic, 56000 Vannes

☎ 02 97 46 84 00

[www.ifsi-vannes.fr](http://www.ifsi-vannes.fr)

Portes ouvertes : le 14/12/2019, de 9h à 13h, le 08/02/2020 de 9h à 17h

#### ◆ Lycée Alain René Lesage

20 rue Winston Churchill, 56017 Vannes

☎ 02 97 46 61 10

[www.lycee-lesage.net](http://www.lycee-lesage.net)

Portes ouvertes : le 06/03/2020, de 17h30 à 20h30, le 07/03/2020 de 9h à 12h

#### ◆ Lycée Charles de Gaulle

23 avenue Paul Cézanne, 56017 Vannes

☎ 02 97 40 30 22

[www.lycee-charlesdegaulle-vannes.fr](http://www.lycee-charlesdegaulle-vannes.fr)

Portes ouvertes : le 06/03/2020, de 17h30 à 20h, le 07/03/2020 de 9h à 12h

#### ■ Lycée et section d'enseignement professionnel Notre-Dame le Ménimur

71 rue de Metz, 56000 Vannes

☎ 02 97 54 03 31

[www.ndlm56.bzh](http://www.ndlm56.bzh)

Portes ouvertes : le 07/02/2020, de 17h à 20h, le 08/02/2020 de 9h à 12h

#### ■ Lycée polyvalent Saint-Joseph Lasalle

39 boulevard des Iles, 56010 Vannes

☎ 02 97 63 14 63

[www.stjo-vannes.com](http://www.stjo-vannes.com)

Portes ouvertes : le 07/02/2020, de 17h à 20h, le 08/02/2020 de 9h à 13h, le 15/05/2020 de 16h30 à 20h

#### ◆ Lycée professionnel Jean Guéhenno

79 avenue de la Marne, 56017 Vannes

☎ 02 97 43 76 00

[www.lycee-guehenno-vannes.fr](http://www.lycee-guehenno-vannes.fr)

Portes ouvertes : le 13/03/2020, de 17h à 20h, le 14/03/2020 de 9h à 12h

#### ■ Lycée professionnel Saint-Georges

16 rue Maréchal Foch, 56000 Vannes

☎ 02 97 46 60 30

[www.saintgeorges56.fr](http://www.saintgeorges56.fr)

Portes ouvertes : le 07/03/2020, de 9h à 16h, le 15/05/2020 de 17h30 à 20h

#### ■ Lycée Saint-François Xavier

3 rue Thiers, 56000 Vannes

☎ 02 97 47 12 80

<http://saint-francois-xavier.com>

Portes ouvertes : le 08/02/2020, de 9h30 à 16h30

#### ■ Lycée Saint-Paul

12 allée Gabriel Deshayes, 56000 Vannes

☎ 02 97 46 61 30

<http://saintpaul56.fr>

Portes ouvertes : le 07/02/2020, de 17h30 à 20h pour les BTS, le 07/03/2020 de 9h à 16h pour l'ensemble des formations



